

RCA型

多彩なレールをつる、
特許機構の専用クランプ

(ロックスプリング無し)

専用クランプ レールつり用クランプ

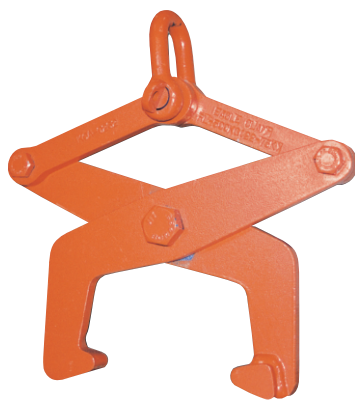


RCAL型

(ロックスプリング付き)



RL型



■ 用途

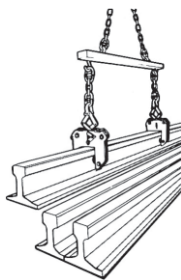
つり上げ 運搬 敷設

■ 適用部材

JIS E-1101の 普通30kg g ~ 60 kgレール
JIS E-1103軽レール22kg (RL型)

■ 特長

- 並べられたレールも容易に取り出し・つり上げが出来る
- つり荷重に応じた最適なグリップ力で、クランプしてつり上げる機構
- 特殊合金鋼製ダブルカム
- 着脱に便利な開放装置付き...RCAL型
- クラックに強い溶接構造の高抗張力鋼製本体
- 焼付塗装(エポキシ塗料)仕上げ



■ 使用上の注意

- 必ず2点つり以上でご使用ください。つり角度は30° 以内です。
- 長尺物には天秤使用の上、2~4点つりをしてください。
- 摩耗した歯はすぐに交換してください。
- レールの形状によりご使用いただけないレールもございます。レール形状をご確認ください。

★ご使用前に必ず取扱説明書をよくお読みください。

■ RCA / RCAL / RL型寸法表

型 式	使用荷重 最小~最大 (kg)	適用レール (mm)	寸法 (mm)						製品質量 (kg)	
			A	B	C	D	E	F		
RCA-500	100 ~ 500	30 ~ 60	80	192	215	115	323 ~ 396	43	7.1	
RCA-1	200 ~ 1000	30 ~ 60	80	192	215	115	343 ~ 424	55	9.4	
RCAL-500	100 ~ 500	30 ~ 60	80	202	215	115	323 ~ 396	43	7.5	
RCAL-1	200 ~ 1000	30 ~ 60	80	202	215	115	343 ~ 424	55	9.8	
RL-500	100 ~ 500	22・30~73	上の寸法図を参照ください。							3.7

※印の納期については、その都度お問い合わせください。

仕様寸法図

