

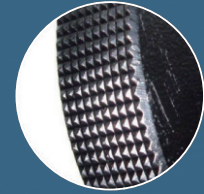


RIKEN

Specialized manufacturer of the best Horizontal Lifter

RMS 型

軽く、強く、使いやすく。
鉄骨建方作業用クランプ



※傷の目立たない
ローレット仕様もございます

鉄鋼用クランプ 横つり用クランプ



鉄鋼用クランプ 横つり用クランプ

■ 用途

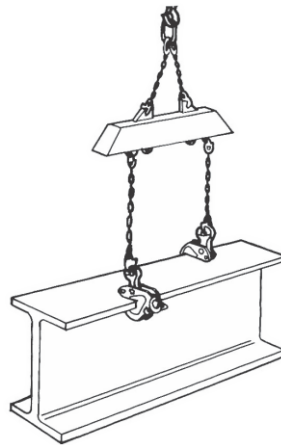
横つり・水平つり・建方・運搬・引き起こし引き倒し・溶接・組立・搭載プレス加工 ベンディング加工
反転装置等の使用による

■ 適用部材

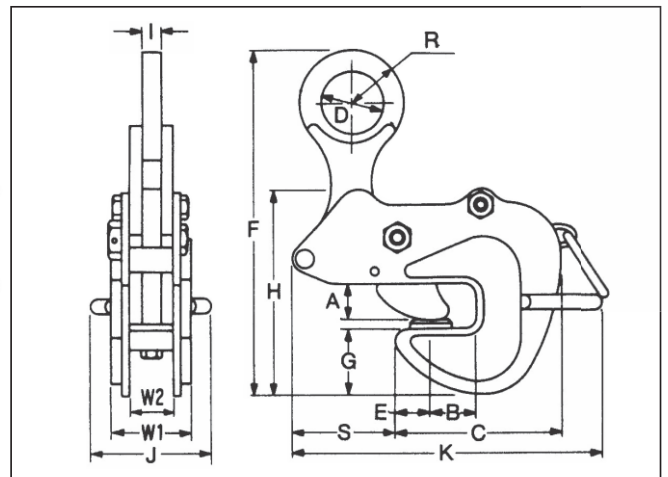
形鋼(H形鋼・I形鋼・溝形鋼)・鉄骨・橋梁・鉄鋼構造物・鋼板・鋼製梁・鋼製柱・造船用ロンジ材・クレーンビーム・鏡板・パイ等

■ 特長

- 確実に効くラッチ式ロック装置(スプリング式締め付け機構)
- つり荷重による強力自動締め付け機構
グリップ力はつり荷重に比例
- 高周波焼き入れ済みの特殊合金鋼製カム
- クラックに強い溶接構造の高抗張力鋼製本体
- つり荷をガッチリつかむ丸型旋回アゴ
- 取扱いやすい大型のつり環
- 作業性を高める取手付き
- 使いやすい軽量型



仕様寸法図



★ご使用前に必ず取扱説明書をよくお読みください

■ RMS型寸法表

型式	使用荷重 最小~最大(kg)	有効板厚 (mm)	寸法(mm)															製品質量 (kg)
			A	B	C	D	E	F	G	H	I	J	K	S	R	W1	W2	
RMS-0.5	500	0~25	23	30	116	25	26	180~215	41	135	12	110	232	76	25	65	28	3.2
RMS-1	1000	0~25	28	35	129	50	27	221~262	46	155	16	114	257	80	40	66	34	5.3
RMS-2	2000	0~30	33	40	146	56	35	254~297	60	175	18	114	268	72	45	76	40	7.9
RMS-3	3000	0~38	41	45	165	50	35	282~324	70	200	18	114	305	90	45	76	40	10.5
RMS-5	5000	0~40	45	45	205	60	45	345~398	75	238	28	152	388	117	55	87	59	27.6

※印の納期については、その都度お問い合わせください。

◎印は受注生産品：価格、納期については、その都度お問い合わせください。