

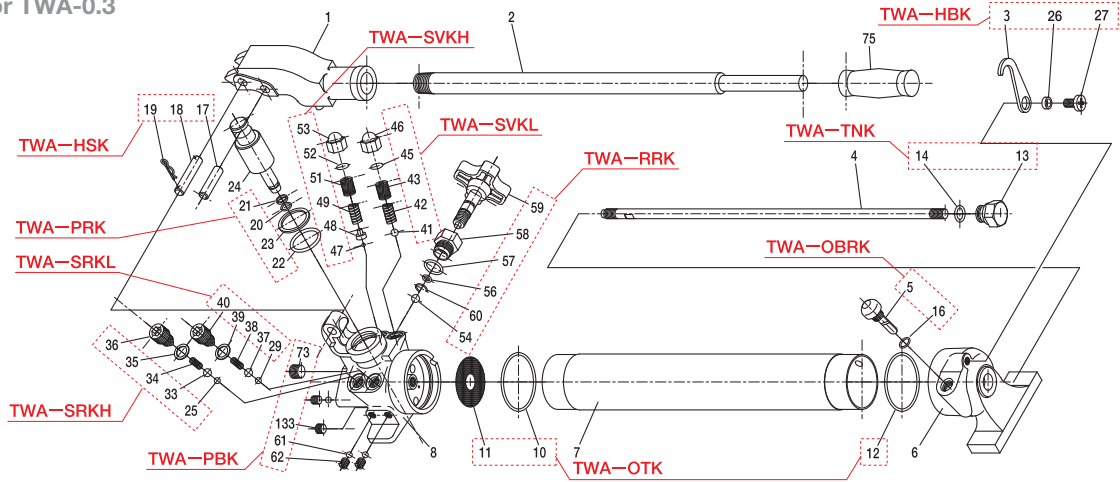
Hand Pump Parts Drawings

Model number	TWA-0.3	PRK
Hand pump type		
Parts kits		

Refer to the next page for part names.

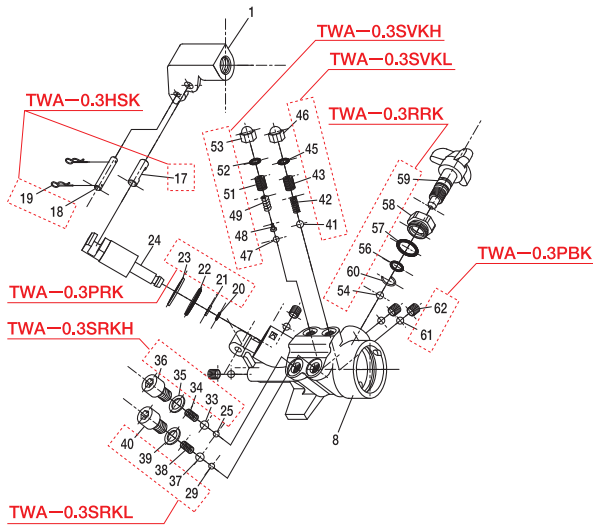
Parts drawing for TWA, LTWA, and TWAD types

※See below for TWA-0.3



Hand pumps

Parts drawing for TWA-0.3

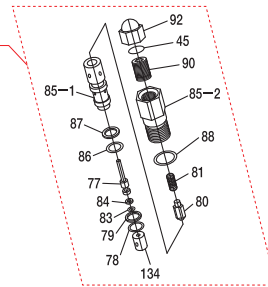


Parts drawing for unload type.

Unload valve (TWA-AVK)

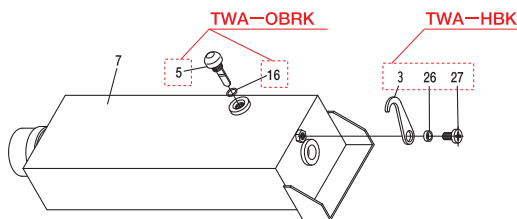
TWA-2.3
TWAD-2.3

TWA-6
TWAD-6



Parts drawing for Oil tank

- TWA-2
- TWA-4
- TWA-6
- TWA-6.5
- TWA-10
- TWAD-2
- TWAD-4
- TWAD-6
- TWAD-6.5
- TWAD-10



Specifications

Part kits	Parts No.
TWA-PRK	20·21·22·23
TWA-RRK	54·56·57·58·59·60
TWA-SRKH	25·33·34·35·36
TWA-SRKL	29·37·38·39·40
TWA-OBRK	5·16
TWA-SVKL	41·42·43·45·46
TWA-SVKH	47·48·49·51·52·53
TWA-PBK	61·62·73·133
TWA-OTK	10·11·12
TWA-HBK	3·26·27
TWA-TNK	13·14
TWA-HSK	17·18·19
TWA-AVK	Shown above

Parts are sold by the kit.

Note) TWA-PBK is for TWA-0.3 only.

No.61-62-73-133 are not included.

Hand Pump Parts Lists

TWA · LTWA · TWAD types

(Part names are identical for each pump.)

- Notes.① O-rings for are hardness: 90°.
 ② TWAD type is attached ODV-3 to TWA type.
 ③ Q'ty of No.61, No.62 for TWA-0.3, 2.3, 6 is 4.

No.	Parts name	Q'ty	TWA-0.3	TWA-0.7	TWA-0.9	TWA-1.3	TWA-2.3	TWA-2,-4,-6.5,-10	TWA-6	LTWA-0.7	LTWA-0.9
1	Handle socket	1	○	○	○	○	○	○	○	○	○
2	Handle bar	1	○	○	○	○	○	○	○	○	○
3	Hook	1	○	○	○	○	○	○	○	○	○
4	Tie rod	1	○	○	○	○	○	—	—	○	○
5	Oil check bar	1	○	○	○	○	○	○	○	○	○
6	Tank stand	1	○	○	○	○	○	—	—	○	○
7	Oil tank	1	○	○	○	○	○	○	○	○	○
8	Pump body	1	○	○	○	○	○	○	○	○	○
10	O-ring	1	G40	G55	G55	G55	G75	G55	G75	G55	G55
11	Net	1	○	○	○	○	○	○	○	○	○
12	O-ring	1	G40	G55	G55	G60	G80	—	—	G55	G55
13	Nut	1	○	○	○	○	○	—	—	○	○
14	O-ring	1	P11	P12	P12	P12	P12	P12	P12	P12	P12
16	O-ring	1	P10	P10	P10	P10	P10	P10	P10	P10	P10
17	Plunger pin	1	○	○	○	○	○	○	○	○	○
18	Handle pin	1	○	○	○	○	○	○	○	○	○
19	Snap pin	2	5	8	8	8	8	8	8	8	8
20	O-ring	1	P6	P9	P9	P9	P9	P9	P9	P9	P9
21	Back-up ring	1	P6	P9	P9	P9	P9	P9	P9	P9	P9
22	O-ring	1	NO.16	P28	P28	P28	P40	P28	P40	P28	P28
23	Back-up ring	1	NO.16	P28	P28	P28	P40	P28	P40	P28	P28
24	Plunger	1	○	○	○	○	○	○	○	○	○
25	Steel ball	1	φ5	φ6	φ6	φ6	φ6	φ6	φ6	φ6	φ6
26	Spacer	1	○	○	○	○	○	○	○	○	○
27	Pan head screw	1	○	○	○	○	○	○	○	○	○
29	Steel ball	1	φ5	φ6	φ6	φ6	φ6	φ6	φ6	φ6	φ6
33	Steel ball	1	φ7.2	φ8	φ8	φ8	φ8	φ8	φ8	φ8	φ8
34	Spring	1	○	○	○	○	○	○	○	○	○
35	Copper packing	1	○	○	○	○	○	○	○	○	○
36	Delivery plug	1	○	○	○	○	○	○	○	○	○
37	Steel ball	1	φ7.2	φ8	φ8	φ8	φ8	φ8	φ8	φ8	φ8
38	Spring	1	○	○	○	○	○	○	○	○	○
39	Copper packing	1	○	○	○	○	○	○	○	○	○
40	Delivery plug	1	○	○	○	○	○	○	○	○	○
41	Steel ball	1	φ6	φ7.2	φ7.2	φ7.2	—	φ7.2	—	φ7.2	φ7.2
42	Spring	1	○	○	○	○	—	○	—	○	○
43	Adjusting screw	1	○	○	○	○	—	○	—	○	○
45	O-ring	1	S9	S12.5	S12.5	S12.5	S12.5	S12.5	S12.5	S12.5	S12.5
46	Cap	1	○	○	○	○	—	○	—	○	○
47	Steel ball	1	φ5	φ3.5	φ3.5	φ3.5	φ3.5	φ3.5	φ3.5	φ3.5	φ3.5
48	Ball stay	1	○	○	○	○	○	○	○	○	○
49	Spring	1	○	○	○	○	○	○	○	○	○
51	Adjusting screw	1	○	○	○	○	○	○	○	○	○
52	O-ring	1	S9	S12.5	S12.5	S12.5	S12.5	S12.5	S12.5	S12.5	S12.5
53	Cap	1	○	○	○	○	○	○	○	○	○
54	Steel ball	1	φ6	φ8	φ8	φ8	φ8	φ8	φ8	φ8	φ8
56	O-ring	1	No.7	No.7	No.7	No.7	No.7	No.7	No.7	No.7	No.7
57	O-ring	1	P16	P16	P16	P16	P16	P16	P16	P16	P16
58	Gland nut	1	○	○	○	○	○	○	○	○	○
59	Release valve grip	1	○	○	○	○	○	○	○	○	○
60	Stop ring	1	—	○	○	○	—	○	—	○	○
61	Steel ball	(3)	φ6	φ6	φ6	φ6	φ6	φ6	φ6	φ6	φ6
62	Hex. socket Head-less set screw	(3)	M8×8	M8×8	M8×8	M8×8	M8×8	M8×8	M8×8	M8×8	M8×8
73	Plug	1	—	○	○	○	—	○	—	○	○
75	Rubber grip	1	○	○	○	○	○	○	○	○	○
77	Poppet	1	—	—	—	—	○	—	○	—	—
78	O-ring	1	—	—	—	—	P10	—	P10	—	—
79	Back-up ring	1	—	—	—	—	P10	—	P10	—	—
80	Cone valve	1	—	—	—	—	○	—	○	—	—
81	Spring	1	—	—	—	—	○	—	○	—	—
83	O-ring	1	—	—	—	—	P3	—	P3	—	—
84	Back-up ring	1	—	—	—	—	P3	—	P3	—	—
85	Valve body	1	—	—	—	—	○	—	○	—	—
86	O-ring	1	—	—	—	—	P10A	—	P10A	—	—
87	Back-up ring	1	—	—	—	—	P10A	—	P10A	—	—
88	O-ring	1	—	—	—	—	P15	—	P15	—	—
90	Adjusting screw	1	—	—	—	—	○	—	○	—	—
92	Cap	1	—	—	—	—	○	—	○	—	—
133	Plug	1	—	○	○	○	○	○	○	○	○
134	Spacer	1	—	—	—	—	○	—	○	—	—