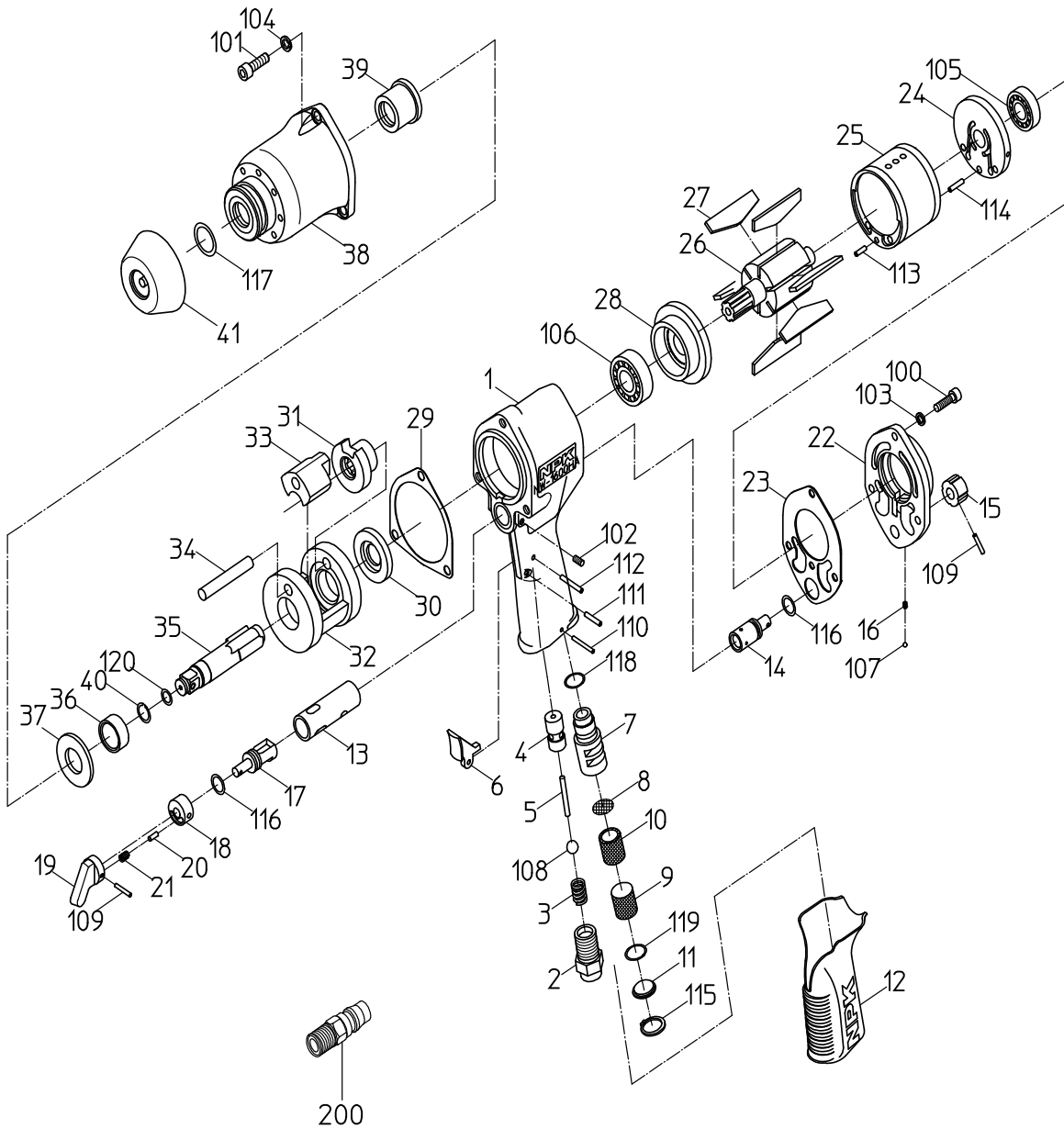


PARTS LIST

NW-1600HA-AT(R)

526003



MODEL : **NW-1600HA-AT (R)**

526003

| 符号 | 品番 | 品名 | 個数 | 備考 | 定価 |
|----|----------|---|----|--------------------------|-------|
| 1 | | ハンド ^ル | 1 | *ハンド ^ル WBにて販売 | |
| 2 | 15205580 | インレットフ ^ツ ッシュ | 1 | | 640 |
| 3 | 15205550 | スロットルスフ ^グ リング | 1 | | 210 |
| 4 | | スロットルフ ^ツ ッシュ | 1 | *ハンド ^ル WBにて販売 | |
| 5 | 15205080 | スロットルピ ^ン | 1 | | 330 |
| 6 | 15304350 | レハ ^ー | 1 | | 1,970 |
| 7 | 15210230 | エキゾ ^{スト} カハ ^ー | 1 | | 2,990 |
| 8 | 15210390 | フィルタ | 1 | | 210 |
| 9 | 15210380 | スクリーン | 1 | | 210 |
| 10 | 15219484 | マフラ | 1 | | 330 |
| 11 | 15210240 | エキゾ ^{スト} ワッシャ | 1 | | 710 |
| 12 | 15210280 | グ ^{リフ} | 1 | | 640 |
| 13 | | リハ ^{ース} フ ^ツ ッシュ | 1 | *ハンド ^ル WBにて販売 | |
| 14 | 15210260 | アジ ^ャ ストハ ^ル フ ^グ | 1 | | 4,760 |
| 15 | 15210270 | アジ ^ャ ストレハ ^ー | 1 | | 1,040 |
| 16 | 15205040 | スフ ^グ リング | 1 | | 210 |
| 17 | 15304330 | リハ ^{ース} ハ ^ル フ ^グ | 1 | | 2,190 |
| 18 | 15303560 | リハ ^{ース} ワッシャ | 1 | | 1,020 |
| 19 | 15303540 | リハ ^{ース} レハ ^ー | 1 | | 2,190 |
| 20 | 15303550 | リハ ^{ース} ピ ^ン | 1 | | 210 |
| 21 | 15303430 | スフ ^グ リング | 1 | | 210 |
| 22 | 15207810 | ハンド ^ル キャッ ^グ | 1 | | 2,780 |
| 23 | 15207840 | トップ ^シ ール | 1 | | 310 |
| 24 | 15207860 | トップ ^フ レート | 1 | | 3,260 |
| 25 | 15219989 | シリンダ ^グ | 1 | | 7,350 |
| 26 | 15205321 | ロータ | 1 | | 7,940 |
| 27 | 15219933 | ベ ^{ーン} | 6 | | 380 |
| 28 | 15207870 | ホ ^{ット} ムフ ^レ ート | 1 | | 3,210 |
| 29 | 15207850 | ホ ^{ット} ムシ ^{ール} | 1 | | 300 |
| 30 | 15205170 | スハ ^{ース} | 1 | | 1,060 |
| 31 | 15205190 | ト ^{ライ} ハ ^グ | 1 | | 5,560 |
| 32 | 15205240 | ハンマフレーム | 1 | | 9,520 |
| 33 | 15220213 | ハンマ | 1 | | 4,970 |
| 34 | 15205230 | ハンマピ ^ン | 1 | | 710 |
| 35 | 15205160 | アンピ ^ル | 1 | | 7,140 |
| 36 | 15205150 | アンピ ^ル フ ^ツ ッシュ | 1 | | 1,250 |
| 37 | 15205180 | スラストワッシャ | 1 | | 920 |
| 38 | | ハンマケース | 1 | *ハンマケースWBにて販売 | |
| 39 | | ケースフ ^ツ ッシュ | 1 | *ハンマケースWBにて販売 | |

日本ニューマチック工業株式会社
NIPPON PNEUMATIC MFG. CO., LTD.

MODEL : **NW-1600HA-AT (R)**

526003

| 符号 | 品番 | 品名 | 個数 | 備考 | 定価 |
|-----|----------|---|----|----|--------|
| 40 | 15205330 | ストッパ° リング° | 1 | | 210 |
| 41 | 15205250 | ケースキャップ° | 1 | | 760 |
| 100 | 74005018 | キャップ° スクリュウ | 3 | | 210 |
| 101 | 74006020 | キャップ° スクリュウ | 3 | | 210 |
| 102 | 28100457 | セットスクリュウ | 1 | | 210 |
| 103 | 76420105 | スフ° リング° ワッシャ | 3 | | 260 |
| 104 | 28100525 | スフ° リング° ワッシャ | 3 | | 210 |
| 105 | 28201080 | ホ° -ルベ° アリング° | 1 | | 750 |
| 106 | 28201089 | ホ° -ルベ° アリング° | 1 | | 710 |
| 107 | 25502120 | スチールホ° -ル | 1 | | 210 |
| 108 | 28205051 | ラハ° -ホ° -ル | 1 | | 210 |
| 109 | 28208048 | スフ° リング° ピ° ン | 2 | | 210 |
| 110 | 28208051 | スフ° リング° ピ° ン | 1 | | 210 |
| 111 | 28208060 | スフ° リング° ピ° ン | 1 | | 210 |
| 112 | 28208064 | スフ° リング° ピ° ン | 1 | | 210 |
| 113 | 25305030 | スフ° リング° ピ° ン | 1 | | 210 |
| 114 | 25305050 | スフ° リング° ピ° ン | 1 | | 210 |
| 115 | 25307190 | スナッ° リング° | 1 | | 210 |
| 116 | 61200090 | Oリング° | 2 | | 210 |
| 117 | 61200180 | Oリング° | 1 | | 210 |
| 118 | 63200125 | Oリング° | 1 | | 210 |
| 119 | 63200150 | Oリング° | 1 | | 210 |
| 120 | 63910060 | Oリング° | 1 | | 210 |
| 200 | 24901010 | カフ° ラフ° ラク° | 1 | | 310 |
| | | | | | |
| | | CP リスト | | | |
| | 15220069 | ハンマケースCP | | | 11,900 |
| | | 38, 39, 41, 117 | | | |
| | | | | | |
| | 15219972 | ハンド° ルCP | | | 23,400 |
| | | 1, 2, 3, 4, 5, 6, 7, 8, 9, 10, 11, 12, 13, 17, 18, 19, 20, 21 | | | |
| | | ##### | | | |
| | | | | | |
| | 15219465 | ハンド° ルWB | | | 16,260 |
| | | 1, 4, 13, 112 | | | |
| | | | | | |
| | 15219467 | トップ° フ° レートWBR | | | 9,120 |
| | | 24, 105 | | | |

日本ニューマチック工業株式会社
NIPPON PNEUMATIC MFG. CO., LTD.

MODEL : **NW-1600HA-AT (R)**

526003

| 符号 | 品番 | 品名 | 個数 | 備考 | 定価 |
|----|----------|-------------------------|----|----|-------|
| | | | | | |
| | 15219468 | ホットタムプレートWBR 28, 106 | | | 6,350 |
| | 15220040 | ハンマケースWB 38, 39 | | | 8,940 |
| | 15219242 | アンビルCP 35, 40, 120 | | | 7,750 |
| | | | | | |