

## アイフック EX(ラッチなし)・EL(ラッチ付)

■アイフック用はずれ止め安全バネ(ラッチキット)

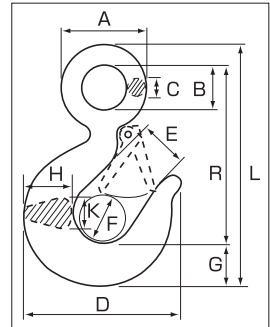
型式	適用サイズ	A	B	M	L	D	H	C	本体価格(円)
LK1	0.25・0.5 0.75・1ton用	35	13	M3	16	5.5	2	2.4	465
LK2	1.5・2ton用	43	19	M4	20	7	2.6	3.2	550
LK3	3ton用	55	23	M4	25	7	2.6	3.2	635
LK5	5ton用	65	27	M5	25	9	3.3	4	950

EX(ラッチなし)

EL(ラッチ付)



型式	ラッチの有無	使用荷重(t)	材質	A(mm)	B(mm)	C(mm)	D(mm)	E(mm)	F(mm)	G(mm)	H(mm)	K(mm)	L(mm)	R(mm)	自重(kg)
EX0.25	無	0.25	SS400	36	14	7	67	24	-	14	16	12	91	70	0.16
EL0.25	有	0.25	SS400	36	14	7	67	23	22	14	16	12	91	70	0.16
EX0.5	無	0.5	SS400	37	19	9	72	24	-	19	21	14	110	82	0.2
EL0.5	有	0.5	SS400	37	19	9	72	23	18	19	21	14	110	82	0.2
EX0.75	無	0.75	S45C	37	19	9	72	24	-	19	21	14	110	82	0.2
EL0.75	有	0.75	S45C	37	19	9	72	23	18	19	21	14	110	82	0.2
EX1	無	1	SS400	44	23	10.5	81	25	-	22	25	16	125	92	0.4
EL1	有	1	SS400	44	23	10.5	81	24	22	22	25	16	125	92	0.4
EX1.5	無	1.5	S45C	52	28	12	92	27	-	25	29	19	141	104	0.5
EL1.5	有	1.5	S45C	52	28	12	92	25	21	25	29	19	141	104	0.5
EX2	無	2	S45C	60	30	15	103	31	-	29	33	22	163	119	0.8
EL2	有	2	S45C	60	30	15	103	27	26	29	33	22	163	119	0.8
EX3	無	3	S45C	75	40	17.5	125	38	-	36	41	29	200	147	1.6
EL3	有	3	S45C	75	40	17.5	125	36	32	36	41	29	200	147	1.6
EX5	無	5	S45C	96	50	23	162	48	-	45	52	35	256	188	3.0
EL5	有	5	S45C	96	50	23	162	41	41	45	52	35	256	188	3.0



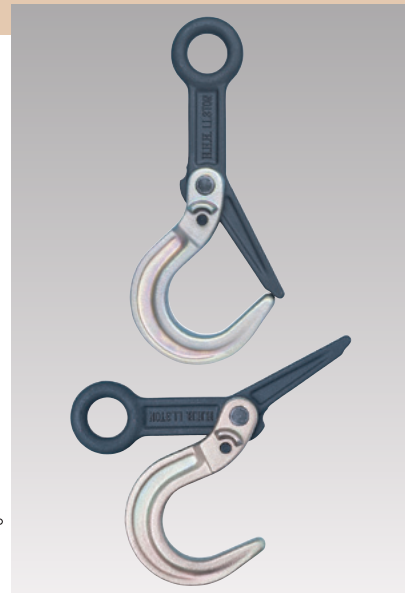
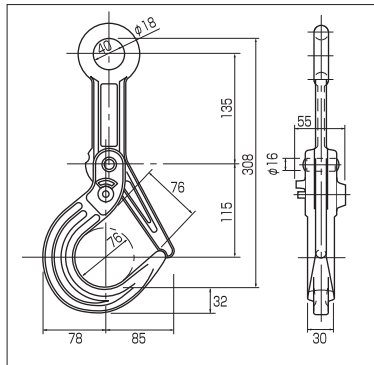
EX0.25ラッチなし EL0.25ラッチ付



※EX0.25, EL0.25は口幅が広く胴部が丸くなっており穴に入りやすくなっています。

## ラッチロック式フック LL3ton

- ラッチが開・閉とも自動的にロックされます。
- ロックの解除は側面での押しボタン式で操作性は抜群です。  
(ワンタッチで革手での作業でも容易です。また引っ掛かりや指づめの危険もありません。)
- フックは口の開きが大きく(76mm)、径の太いもの等をかけるのに便利です。
- レバーが長く最も開いた位置でロックされるため、フックを半転させ敷き鉄板から外し易くなっています。
- レバーの取っ手穴の径が大きいので(40mm)、太い径のシャックルやシンブル加工したワイヤーの取り付けも容易です。
- パーカライジングとメッキ(ベーキング処理済)仕上げで防錆性に優れています。
- 安全係数6、すべて特殊鋼で製作し強力安全です。

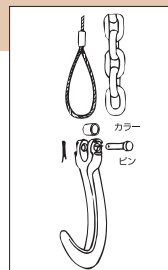


- 用途**
- 敷き鉄板の吊り設置作業、また口巾の広いラッチ付フックとして玉掛作業にご使用ください。

型式	使用荷重 (ton)	全長 (mm)	自重 (kg)	大箱入数
LL3ton	3	358	3	5

## Jフック J1ton

- フックの形が工夫されており、従来のフックでは、引っ掛けにくいものの吊上げにも使用できます。
- フックを直接に玉掛ワイヤー・チェーンに簡単に取り付けすることができます。  
(玉掛ワイヤー取付けの際はカラーを入れてください。チェーン取付けの際はカラーをはずしてピンに直接取り付けてください。)



型式	使用荷重 (ton)	材質	全長 (mm)	幅 (mm)	ピン径 (mm)	厚さ (mm)	自重 (g)	1箱入数
J1ton	1	SCM435	176	80	7	36	425	10