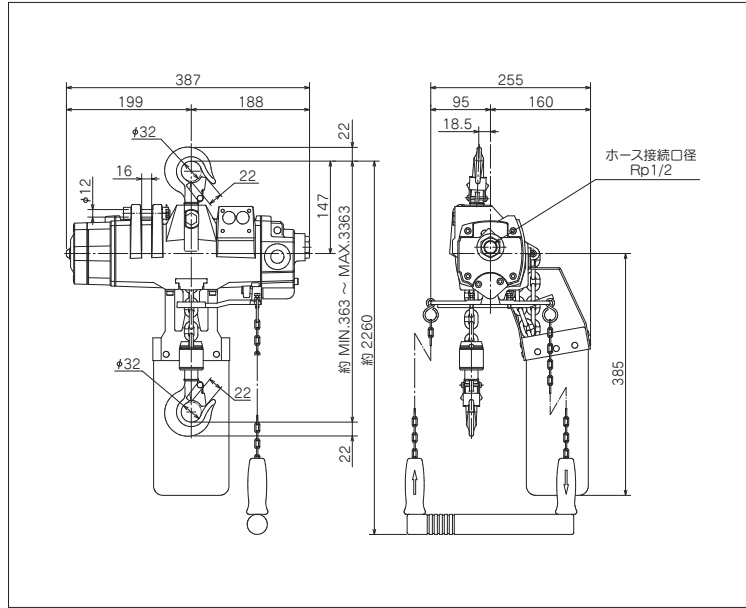
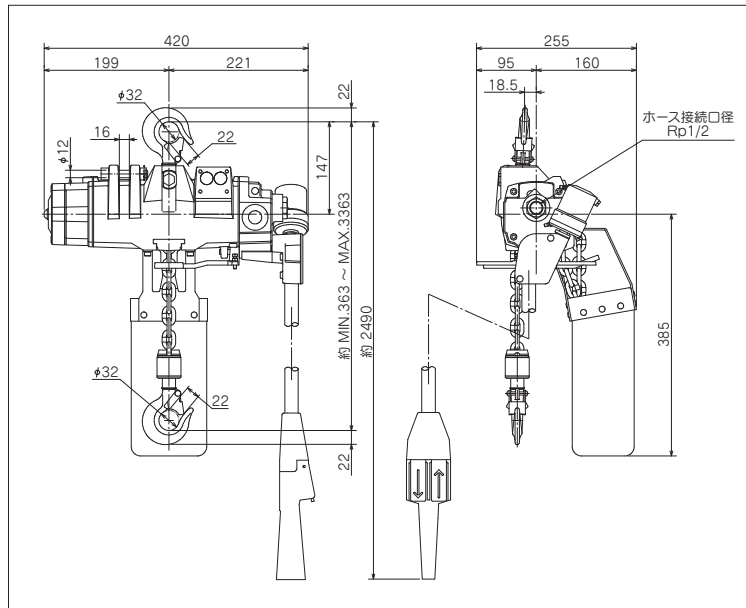


EHL-025TS, EHL-049TS

EHL-025TS, EHL-049TS



※コントロールチェーンの標準長さは2mです。

EHL-025TS PCS-1
EHL-049TS PCS-1

※コントロールチューブの標準長さは2mです。

FUNCTION



チェーン式



ペンダント
コントロール
スイッチ適用



ロードチェーン
延長可



エアモータ
トローリ適用



オーバーロード
プロテクタ適用

型式	定格荷重 (kg)	標準揚程 (m)	給気圧力 MPa [kgf/cm ²]	巻上速度 m/min	空気消費量 m ³ /min (normal)	チェーン 線径×掛数	接続口径	質量 (kg)
EHL-025TS	250	3	0.4 {4}	12.0	0.9	6.3×1	Rp 1/2	20.0
EHL-025TS PCS-1			0.5 {5}	16.0	1.3			22.0
			0.6 {6}	18.0	1.6			
EHL-049TS	490		0.4 {4}	7.5	0.95			20.0
EHL-049TS PCS-1			0.5 {5}	9.0	1.3			22.0
			0.6 {6}	10.5	1.65			

注1) コントロールチューブの延長は6m (全長8m) まで可能です。

注意事項

1. ホイスト及びトローリの使用にあたっては、フィルタ及びオイルブリーカをできるだけホイストの近くに取り付けてください。
2. ペンダントコントロールスイッチを注文された場合、別梱包となりますのでご了承ください。
3. エアホイストは一般屋内用です。周囲温度-10度～+50度の範囲内でご使用ください。