

# ELEPHANT ELECTRIC CHAIN HOISTS

## 象印 DA型・DB型 (定速式) (2速式)

No.24

高頻度 電気チェーンブロック・関連機器

# TYPE DA

定速式

DA・DAM・DAG・DAP

# TYPE DB

2速式

DB・DBM・DBG・DBP



高強度熱処理チェーン専門メーカー



39

象印チェーンブロック株式会社



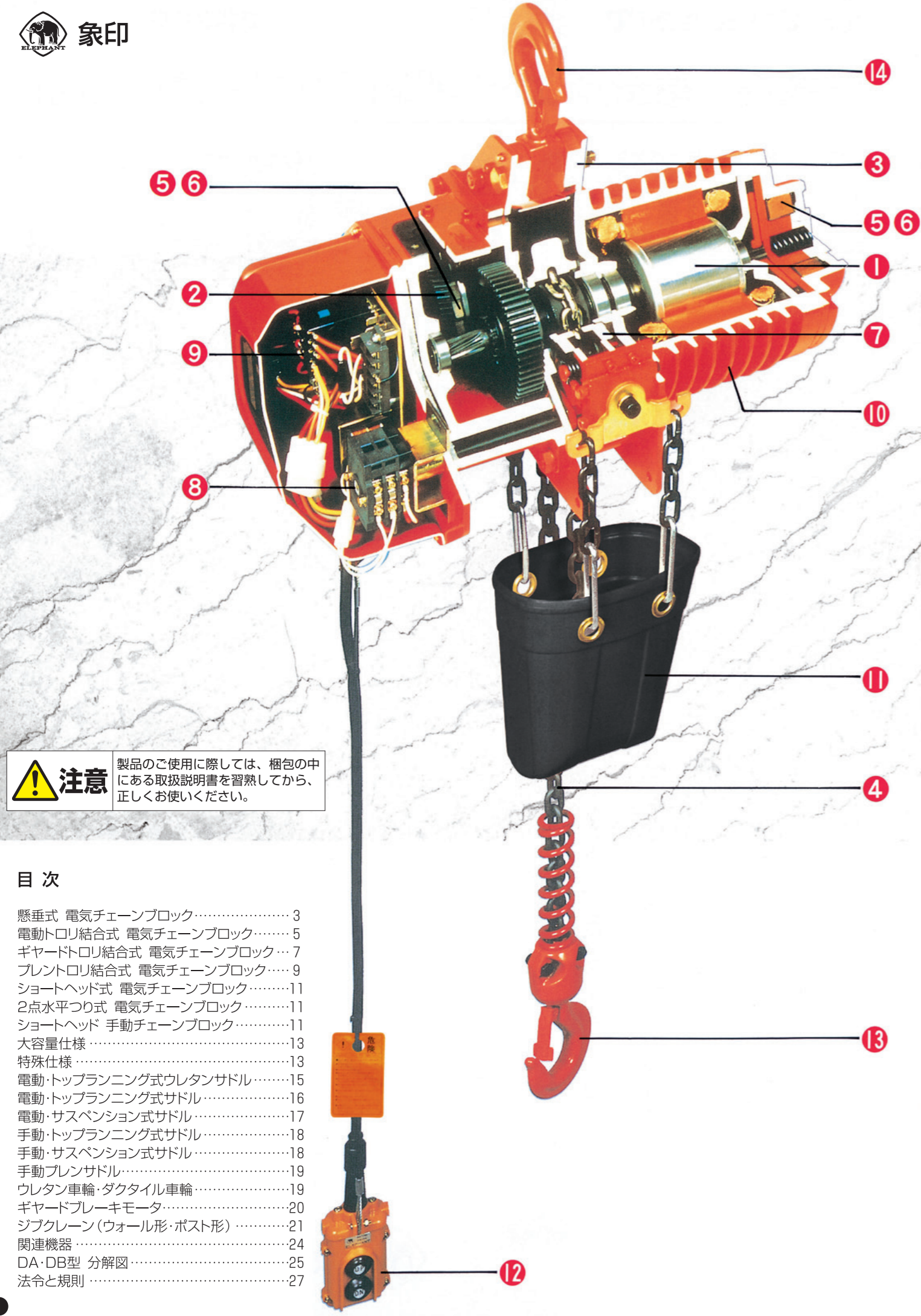
ISO9001  
JQA-1547本社工場

# 独創的な発想から生まれた 確かな技術力とバランス感覚で 重量物の運搬作業に広範囲に使用出来ます。

## DA型・DB型の特長

- ① **高速巻上で、作業効率が大幅アップした電動機**  
高頻度・長時間使用に対応する、冷却フィンを装備した高性能巻上モータを採用し、巻上速度をUPしました。また2速式DB型電気チェーンブロックは、微調整作業に最適です。
- ② **低騒音設計・屋外にも使用できる人にやさしい設計と、ギヤ機構&防塵防まつボディ**  
ヘルカルギヤとオイルバスの採用で、ギヤ音は一段と静かに。病院や住宅、商店などの隣接でも使用できます。また、防塵・防まつボディは、じんあいの多いところや、屋外の使用に機能を発揮します。使用しない時には、屋根のある部分に保管してください。
- ③ **強靱な鋼板製が荷重を支える、サイドプレート**  
上フックの両側で荷重を支える2枚のサイドプレートは、強靱な鋼板を採用しました。
- ④ **全自動の製鎖機&連続熱処理装置と表面硬化ロードチェーン**  
象印独自の特殊合金鋼を曲げから溶接、フルロード、焼入、焼戻し、表面処理までを全自動で製造。全リンクにわたって、プリセット荷重(全数引張りテスト)を行っており、世界で最も厳しい規格と審査で知られるDIN5684の認可を受けており、ISO規格はもとより、JIS(CT級)800N/mm以上のロードチェーンです。サビが発生しやすい場所など、特殊表面処理したチェーンを種々取り揃えておりますので、ご指定ください。  
※DIN表示チェーンをご希望の場合はご指定ください。
- ⑤ **メカニカルブレーキ&モータブレーキ。安全性を重視した2重ブレーキ**  
下フックにかかる荷重に比例した制動力を発揮する2重ブレーキ構造。インテグレーション、耐久性に優れ、荷重を保持するのはもちろんのこと、上部メンテナンス用穴を大きくしたことにより、ギヤの目視点検、ギヤオイルの注入などのメンテナンスをさらに容易にしました。
- ⑥ **消費電力のランニングコストを抑える/DCブレーキ&モータ**  
モータブレーキだけで荷重全てを制御する方法だと、消費電力のムダにつながります。象印ではDCブレーキと荷重を保持するメカニカルブレーキの併用による独自の省エネ設計です。
- ⑦ **象印独自のチェーンガイドとフック間最小距離**  
象印独自のチェーンガイドは、粉塵、土砂などがロードチェーンに付着してもロードチェーンの流れはスムーズです。また異物が巻き込まれた時には、敏感に過巻防止機構が作動し、ロードチェーンやロードシープの破損を未然に防止します。このシステムの開発により、フック間最小距離が短くなりました。
- ⑧ **操作回路&主回路2段切り過巻防止装置**  
ロードチェーンの上限、下限を確実に防止する過巻防止装置は、操作回路と主回路を2段切りするロータリースイッチを採用。遮断や、通電時のアーク焼損を防止したエコシステムです。
- ⑨ **逆相防止装置&高性能インタロック付き電磁開閉器**  
電源を逆相に接続しても、瞬間的に検知する逆相防止装置です。さらに、巻上げ・下げの押しボタンを瞬時に切り換えても機械的・電氣的インタロックが作動し、電磁開閉器・モータなどの焼損を防止します。
- ⑩ **モータの温度上昇を軽減! モータフレーム**  
冷却用フィンをつけた特殊アルミ合金製モータケースは、モータの温度上昇を軽減し、過酷な使用にも信頼でき長時間発揮します。
- ⑪ **用途に応じて選べるチェーンバケット**  
強度と音にやさしい特殊合成樹脂で製作されたチェーンバケットを、標準装備しています。また用途によって帆布製、鋼板製のチェーンバケットもあります。
- ⑫ **24V低電圧押しボタンスイッチ**  
押しボタンの操作電圧は24Vと低電圧で、ポリカーボネート樹脂製の防雨型押しボタンスイッチです。また、DB型押しボタンスイッチは、使いやすい2段押し込み式です。
- ⑬ **安全性と作業性を追求した上下フックと外れ止め金具**  
万一、オーバーロードの状態でも上下フックは、徐々に変形していき適正な使用であれば突然折れることのないようになっています。またふところの大きなフック形状や外れ止め金具は、玉掛け作業をより容易にし、さらにコンパクトなスラストベアリング構造を採用した下フックは吊り荷の方向をストレスなく変えることが出来ます。

- **豊富なバリエーション、クラスを超えた高性能が人気のヒミツ**  
動力用(三相200V・220V)の電源に対応した295種類(250kg~50t)の豊富なラインナップ。高頻度・高性能汎用タイプは、原子力発電所、隧道内の使用から新幹線車体の壁などの長尺もの吊り上げまで、あらゆる産業分野の荷役・運搬作業、幅広いニーズにお応えできます。操作はシンプルな押ボタン式で、巻上げ速度の高速化を実現しました。さらに剛性のあるボディと構造は、高頻度対応に適した耐久性を発揮いたします。
- **あらゆる作業に対応する豊富なクレーン & ジブクレーン**  
295種類の製品をテルハ(モノレール)・ウォール型・ポスト型ジブクレーン・各種サドルを利用した天井走行クレーン、ウレタン式クレーン(低振動)・手動クレーン、さらにインバータ及び、無線操作による操作方法を選択組合せることにより、あらゆる作業シーンをカバーします。



**注意** 製品のご使用に際しては、梱包の中にある取扱説明書を習熟してから、正しくお使いください。

**目次**

- 懸垂式 電気チェーンブロック..... 3
- 電動トオリ結合式 電気チェーンブロック..... 5
- ギヤードトオリ結合式 電気チェーンブロック... 7
- プレントオリ結合式 電気チェーンブロック..... 9
- ショートヘッド式 電気チェーンブロック.....11
- 2点水平つり式 電気チェーンブロック.....11
- ショートヘッド 手動チェーンブロック.....11
- 大容量仕様.....13
- 特殊仕様.....13
- 電動・トップランニング式ウレタンサドル.....15
- 電動・トップランニング式サドル.....16
- 電動・サスペンション式サドル.....17
- 手動・トップランニング式サドル.....18
- 手動・サスペンション式サドル.....18
- 手動プレサドル.....19
- ウレタン車輪・ダクタイトール車輪.....19
- ギヤードブレーキモータ.....20
- ジブクレーン(ウォール形・ポスト形).....21
- 関連機器.....24
- DA・DB型 分解図.....25
- 法令と規則.....27

# 懸垂式 電気チェーンブロック

巻上速度が定速式・2速式また高頻度作業など荷の上下移動にご使用下さい。

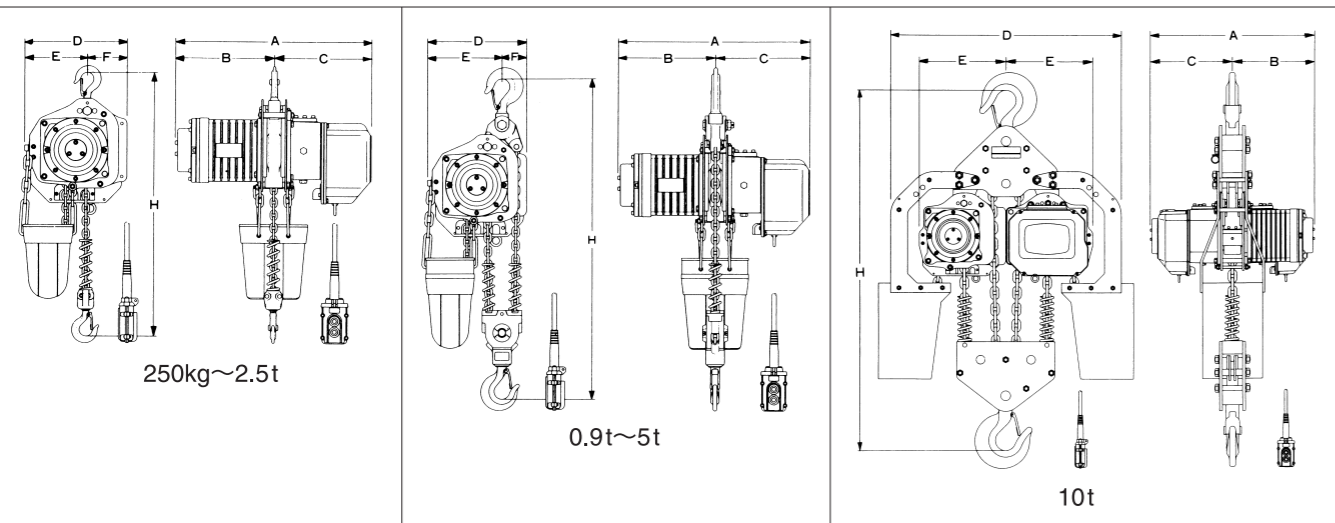
2点式 (DA)  
懸垂用



2点式 (DB)  
懸垂用



2点式 (DA・DB)  
懸垂用



## DA型 (定速式)・DB型 (2速式) 仕様

型式	商品コード		定格荷重 (t)	試験荷重 (t)	標準揚程 (m)	押しボタンコード長 (m)	電気チェーンブロック等級	ロードチェーン線径 (mm)×掛数	巻上げモータ出力 (kW) 高速1速:低速2速	巻上速度 (m/分)		フック間最小距離 H (mm)	総合電流 (A)	自重 (kg)			
	揚程4m用	揚程6m用								50Hz	60Hz						
DA-0.25	DA-K2540	DA-K2560	250kg	313kg	4 又は 6	4 又は 6	M5	5.6×1	0.5	7.8	9.3	530	2.5	52 (53)			
DA-0.49	DA-K4940	DA-K4960	490kg	613kg				6.3×1	0.9	7.4	8.7	530	4.3	58 (59)			
DA-0.5	DA-00540	DA-00560	0.5	625kg				6.3×1	0.9	7.3	8.6	530	4.5	58 (59)			
DA-0.9W	DA-009W40	DA-009W60	0.9	1,125kg				6.3×2	0.9	3.7	4.4	705	4.3	65 (69)			
DA-0.9S	DA-00940	DA-00960	0.9	1,125kg				7.1×1	1.7	6.9	8.3	585	8.5	74 (76)			
DA-1W	DA-01W40	DA-01W60	1	1.25				6.3×2	0.9	3.6	4.3	705	4.5	65 (69)			
DA-1S	DA-01040	DA-01060	1	1.25				7.1×1	1.7	6.8	8.2	585	8.7	74 (76)			
DA-1.5	DA-01540	DA-01560	1.5	1.88				9.5×1	3.4	8.7	10.3	730	15.3	123 (127)			
DA-2W	DA-02W40	DA-02W60	2	2.5				7.1×2	1.7	3.4	4.1	790	8.7	87 (91)			
DA-2S	DA-02040	DA-02060	2	2.5				11.2×1	3.4	6.9	8.1	730	15.3	127 (133)			
DA-2.5	DA-02540	—	2.5	3.13	4	4	M5	11.2×1	3.4	5.5	6.5	730	15.3	128			
DA-2.8	DA-02840	—	2.8	3.5				9.5×2	3.4	4.43	5.25	995	15.3	145			
DA-3	DA-03040	—	3	3.75				9.5×2	3.4	4.35	5.15	995	15.3	145			
DA-4.8	DA-04840	—	4.8	6.0				11.2×2	3.4	2.83	3.35	1045	15.0	163			
DA-5	DA-05040	—	5	6.25				11.2×2	3.4	2.75	3.25	1045	15.3	163			
DA-10	DA-10040	—	10	12.5				M4	11.2×4	3.4×2	2.7	3.2	1390	15.3	396		
DB-0.25	DB-K2540	DB-K2560	250kg	313kg				4 又は 6	4 又は 6	M5	5.6×1	0.5 : 0.17	7.8 : 2.6	9.3 : 3.1	530	2.6	57 (59)
DB-0.49	DB-K4940	DB-K4960	490kg	613kg							6.3×1	0.9 : 0.3	7.4 : 2.5	8.7 : 2.9	530	4.5	64 (66)
DB-0.5	DB-00540	DB-00560	0.5	625kg							6.3×1	0.9 : 0.3	7.3 : 2.4	8.6 : 2.8	530	4.7	64 (66)
DB-0.9W	DB-009W40	DB-009W60	0.9	1,125kg							6.3×2	0.9 : 0.3	3.7 : 1.2	4.4 : 1.5	705	4.5	71 (76)
DB-0.9S	DB-00940	DB-00960	0.9	1,125kg	7.1×1	1.7 : 0.57	6.9 : 2.3				8.3 : 2.8	585	9.0	81 (84)			
DB-1W	DB-01W40	DB-01W60	1	1.25	6.3×2	0.9 : 0.3	3.6 : 1.2				4.3 : 1.4	705	4.7	71 (76)			
DB-1S	DB-01040	DB-01060	1	1.25	7.1×1	1.7 : 0.57	6.8 : 2.2				8.2 : 2.7	585	9.2	81 (84)			
DB-1.5	DB-01540	DB-01560	1.5	1.88	9.5×1	3.4 : 1.14	8.7 : 2.9				10.3 : 3.4	730	16.0	139 (144)			
DB-2W	DB-02W40	DB-02W60	2	2.5	7.1×2	1.7 : 0.57	3.4 : 1.1				4.1 : 1.3	790	9.2	95 (100)			
DB-2S	DB-02040	DB-02060	2	2.5	11.2×1	3.4 : 1.14	6.9 : 2.3				8.1 : 2.7	730	16.0	144 (150)			
DB-2.5	DB-02540	—	2.5	3.13	4	4	M5	11.2×1	3.4 : 1.14	5.5 : 1.8	6.5 : 2.1	730	16.0	144			
DB-2.8	DB-02840	—	2.8	3.5				9.5×2	3.4 : 1.14	4.43 : 1.45	5.25 : 1.75	995	16.0	162			
DB-3	DB-03040	—	3	3.75				9.5×2	3.4 : 1.14	4.35 : 1.4	5.15 : 1.7	995	16.0	162			
DB-4.8	DB-04840	—	4.8	6.0				11.2×2	3.4 : 1.14	2.83 : 0.95	3.35 : 1.05	1045	15.7	179			
DB-5	DB-05040	—	5	6.25				11.2×2	3.4 : 1.14	2.75 : 0.9	3.25 : 1.0	1045	16.0	179			

1) 電源は3相200V (50/60Hz)・220V (60Hz)です。短時間定格は30分です。2速式は15分・30分です。 2) モータはE種絶縁です。 3) 標準電源コード長さは4芯×5mです。標準以外の長さにも相談に応じます。 4) 特殊電圧も相談に応じます。 5) 自重 ( ) 内数値は、揚程6mを示します。 6) 塗装は、マンセル記号10R5.5/14.5です。 7) 揚程及び押しボタンコード長さは標準仕様以外の長さにも相談に応じます。 8) 総合電流は、電圧・電源コード長さなどによって異なります。 9) 標準品のご注文は商品コード記号又は、型式記号どちらかでご指定下さい。但し揚程・押しボタンコード長さ・電源コード長さ・電圧・塗装・モータの絶縁などが異なる場合は、型式記号とそれぞれの注意書きにてご指示下さい。(この場合上記商品コード記号は使用出来ません。) 10) 非常停止付押しボタンも用意しておりますので、ご指定下さい。

## 寸法表

型式	A	B	C	D	E	F
DA-0.25/DB-0.25	528/563	267/276	261/287	276	168	108
DA-0.49・DA-0.5/DB-0.49・DB-0.5	528/590	267/303	261/287	276	168	108
DA-0.9W・DA-1W/DB-0.9W・DB-1W	528/590	267/303	261/287	276	208	68
DA-0.9S・DA-1S/DB-0.9S・DB-1S	564/619	290/321	274/298	301	174	127
DA-1.5/DB-1.5	655/717	342/372	313/345	372	198	174
DA-2W/DB-2W	564/619	290/321	274/298	301	219	82
DA-2S/DB-2S	655/717	342/372	313/345	372	198	174
DA-2.5/DB-2.5	655/717	342/372	313/345	372	198	174
DA-2.8・DA-3/DB-2.8・DB-3	655/717	342/372	313/345	372	258	114
DA-4.8・DA-5/DB-4.8・DB-5	655/717	342/372	313/345	375	273	102
DA-10	684	342	342	990	373	—

1) D・E寸法は、揚程によって異なります。 2) 上下フック寸法はP14を参照下さい。

# 電動トオリ結合式 電気チェーンブロック

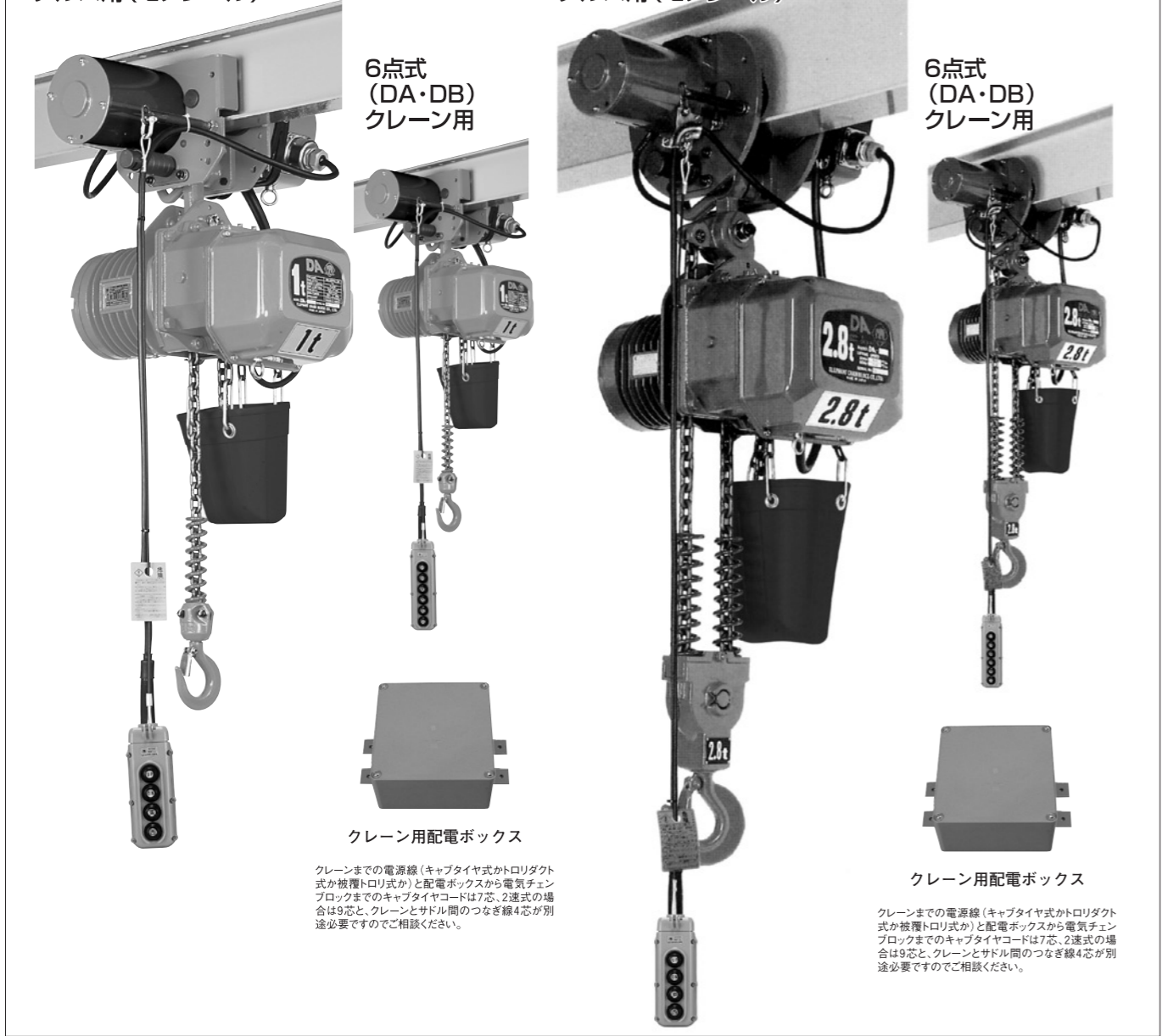
高頻度作業、電動トオリ・2速式・高速式・低速式また横行レールの回転半径が小さいトオリ等、種々組合せができます。作業に合った機種をご使用下さい。

4点式 (DA・DB)  
テル八用 (モノレール)

4点式 (DA・DB)  
テル八用 (モノレール)

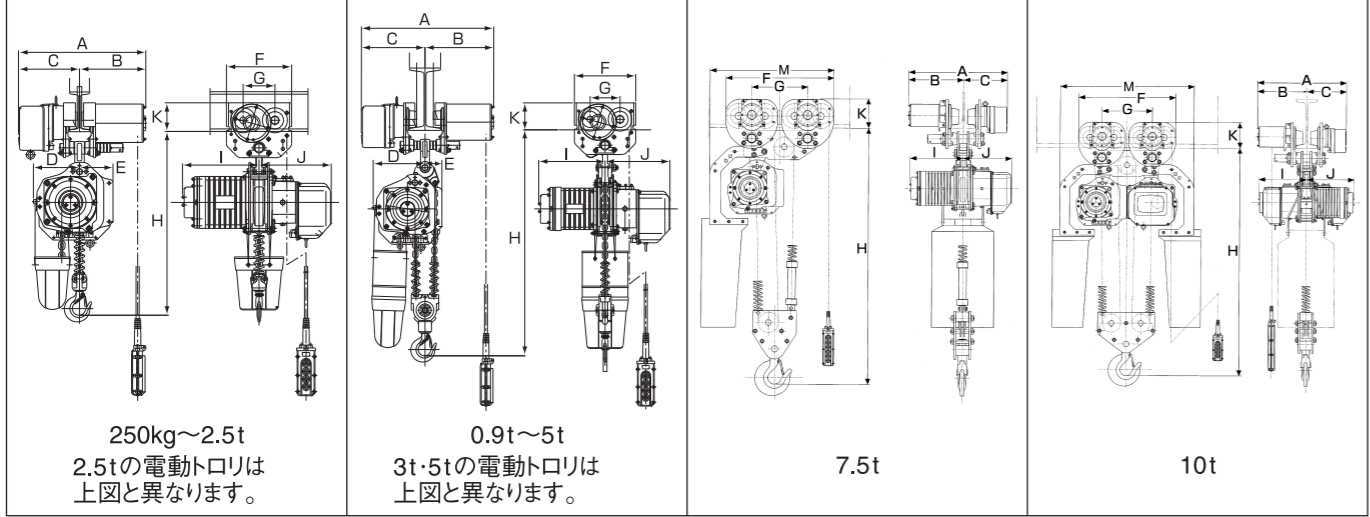
6点式  
(DA・DB)  
クレーン用

6点式  
(DA・DB)  
クレーン用



クレーン用配電ボックス  
クレーンまでの電源線 (キャブタイヤ式トオリダクト式か被覆トオリ式) と配電ボックスから電気チェーンブロックまでのキャブタイヤコードは7芯、2速式の場合は9芯と、クレーンとサドル間のつなぎ線4芯が別途必要ですのでご相談ください。

クレーン用配電ボックス  
クレーンまでの電源線 (キャブタイヤ式トオリダクト式か被覆トオリ式) と配電ボックスから電気チェーンブロックまでのキャブタイヤコードは7芯、2速式の場合は9芯と、クレーンとサドル間のつなぎ線4芯が別途必要ですのでご相談ください。



250kg~2.5t  
2.5tの電動トオリは  
上図と異なります。

0.9t~5t  
3t・5tの電動トオリは  
上図と異なります。

7.5t

10t

# DAM型 (上下・横行:定速式) ・DBM型 (上下:2速式・横行:定速式) 仕様

型式	商品コード		定格荷重 (t)	試験荷重 (t)	標準揚程 (m)	電気チェーンブロック等級	巻上げモータ出力 (kW) 高速・低速・定速	横行モータ出力 (kW)		巻上速度 (m/分)		横行速度 (m/分)		フック間最小距離 H (mm)	適用横行レール幅 (mm)	横行最小回転半径 (mm)	自重 (kg)	
	揚程4m用	揚程6m用						1速	2速	50Hz	60Hz	高速 (標準)	低速					
	50Hz	60Hz						50Hz/60Hz	50Hz/60Hz	20/24	10/12	150	200					
DAM-0.25	DAM-K2540	DAM-K2560	250kg	313kg	4 又は 6	M5	0.4	0.4	7.8	9.3	20/24	10/12	575	1100 (800)	110	74 (77)		
DAM-0.49	DAM-K4940	DAM-K4960	490kg	613kg					7.4	8.7			575				75	77 (79)
DAM-0.5	DAM-00540	DAM-00560	0.5	625kg					7.3	8.6			575				100	77 (79)
DAM-0.9W	DAM-009W40	DAM-009W60	0.9	1,125kg					3.7	4.4			740				125	94 (102)
DAM-0.9S	DAM-00940	DAM-00960	0.9	1,125kg					6.9	8.3			620				150	103 (106)
DAM-1W	DAM-01W40	DAM-01W60	1	1.25					3.6	4.3			740				150	94 (102)
DAM-1S	DAM-01040	DAM-01060	1	1.25					6.8	8.2			620				150	103 (106)
DAM-1.5	DAM-01540	DAM-01560	1.5	1.88					3.4	4.1			735				150	195 (200)
DAM-2W	DAM-02W40	DAM-02W60	2	2.5					1.7	2.5			795				150	127 (133)
DAM-2S	DAM-02040	DAM-02060	2	2.5					3.4	3.1			735				125	200 (206)
DAM-2.5	DAM-02540	—	2.5	3.13	4	M5	0.75	5.5	6.5	20/24	10/12	745	1500 (800)	150	192			
DAM-2.8	DAM-02840	—	2.8	3.5				4.43	5.25			1000			150	209		
DAM-3	DAM-03040	—	3	3.75				4.35	5.15			1000			125	209		
DAM-4.8	DAM-04840	—	4.8	6.0				2.83	3.35			1060			125	246		
DAM-5	DAM-05040	—	5	6.25				2.75	3.25			1060			150	246		
DAM-7.5	DAM-07540	—	7.5	9.38				1.8	2.1			1200			150	480		
DAM-10	DAM-10040	—	10	12.5	4	M4	0.75×2	2.7	3.2	20/24	10/12	1180	175	∞	619			
DBM-0.25	DBM-K2540	DBM-K2560	250kg	313kg				4 又は 6	M5			0.4 又は 0.4:0.1			0.5:0.17	7.8:2.6	9.3:3.1	20/24 又は 20.5/24.6
DBM-0.49	DBM-K4940	DBM-K4960	490kg	613kg	0.9:0.3	7.4:2.5	8.7:2.8			575	75		93 (96)					
DBM-0.5	DBM-00540	DBM-00560	0.5	625kg	0.9:0.3	7.3:2.4	8.6:2.8			575	100		93 (96)					
DBM-0.9W	DBM-009W40	DBM-009W60	0.9	1,125kg	0.9:0.3	3.7:1.2	4.4:1.5			740	125		113 (119)					
DBM-0.9S	DBM-00940	DBM-00960	0.9	1,125kg	1.7:0.57	6.9:2.3	8.3:2.8			620	150		123 (126)					
DBM-1W	DBM-01W40	DBM-01W60	1	1.25	0.9:0.3	3.6:1.2	4.3:1.4			740	150		113 (119)					
DBM-1S	DBM-01040	DBM-01060	1	1.25	1.7:0.57	6.8:2.2	8.2:2.7			620	150		123 (126)					
DBM-1.5	DBM-01540	DBM-01560	1.5	1.88	3.4:1.14	8.7:2.9	10.3:3.4			735	100		216 (220)					
DBM-2W	DBM-02W40	DBM-02W60	2	2.5	1.7:0.57	3.4:1.1	4.1:1.3			795	150		147 (153)					
DBM-2S	DBM-02040	DBM-02060	2	2.5	3.4:1.14	6.9:2.3	8.1:2.7			735	125		220 (227)					
DBM-2.5	DBM-02540	—	2.5	3.13	4	M5	0.75 又は 0.75:0.19	3.4:1.14	5.5:1.8	6.5:2.1	20/24	10/12	745	1500 (800)	150	209		
DBM-2.8	DBM-02840	—	2.8	3.5				3.4:1.14	4.43:1.45	5.25:1.75			1000			150	226	
DBM-3	DBM-03040	—	3	3.75				3.4:1.14	4.35:1.4	5.15:1.7			1000			125	226	
DBM-4.8	DBM-04840	—	4.8	6.0				3.4:1.14	2.83:0.95	3.35:1.05			1060			125	263	
DBM-5	DBM-05040	—	5	6.25				3.4:1.14	2.75:0.9	3.25:1.0			1060			150	263	
DBM-7.5	DBM-07540	—	7.5	9.38				3.4:1.14	—	—			1200			175	—	

1) 電源は200V (50Hz/60Hz) ・220V (60Hz) です。短時間定格は30分です。2速式は15分・30分です。2) 自重 ( ) 内数値は、4点押ボタン式の揚程6mを示します。3) モータはE種絶縁です。4) 4点押ボタン式標準電源コード長さは、4芯×0.5mです。6点押ボタン式は7芯×0.5mです。標準以外の長さにも相談に応じます。5) 特殊電圧も相談に応じます。6) クレーンに対応する6点押ボタン式が必要な時は、商品コード又は型式記号の間に「C」を付けて下さい (例000C-000)。サドル用スイッチボックスは、オプションです。又、この時の7芯 (サドル用スイッチボックス) ・4芯 (サドル用モータつなぎ線) 電源線の長さにも相談に応じます。7) 横行スピードで低速又は2速型を指定される場合は、商品コード又は型式記号の中間に低速型「S」・2速型「B」を付けて下さい (例000SC-000)。指定のない場合標準スピードになります。8) 適用横行レール幅以外も相談に応じます。9) 横行最小回転半径で ( ) 内の数値の内側も製造しておりますのでご指定下さい。10) 塗装はサンデル記号10R5/14.5です。11) 揚程及び押ボタンコード長さは標準仕様以外の長さにも相談に応じます。12) 標準品のご注文は、商品コード記号又は、型式記号どちらかでご指定下さい。但し揚程・押ボタンコード長さ・電源コード長さ・電圧・塗装・モータの絶縁などが異なる場合は、型式記号とそれぞれの注意書きにてご指定下さい。 (この場合上記商品コード記号は使用出来ません。) 13) 非常停止付押ボタンも用意しておりますので、ご指定下さい。☆印⇒1形鋼100を使用する時、定格荷重が2.5t以上の場合は、スパンによって強度不足になりますので、ご連絡下さい。

## 寸法表

型式	A	B	C	*γ	D	E	F	G	I	J	K	M
DAM-0.25/DBM-0.25	482+*2β	251+*β	231+*β	75	168	108	246	120	267/276	261/287	110	—
DAM-0.49・DAM-0.5/DBM-0.49・DBM-0.5	482+*2β	251+*β	231+*β	75	168	108	246	120	267/303	261/287	110	—
DAM-0.9W・DAM-1W/DBM-0.9W・DBM-1W	482+*2β	251+*β	231+*β	75	208	68	246	120	267/303	261/287	110	—
DAM-0.9S・DAM-1S/DBM-0.9S・DBM-1S	482+*2β	251+*β	231+*β	75	174	127	246	120	290/321	274/298	110	—
DAM-1.5/DBM-1.5	516+*2β	268+*β	248+*β	100	198	174	324	148	342/372	313/345	122	—
DAM-2W/DBM-2W	516+*2β	268+*β	248+*β	100	219	82	324	148	290/321	274/298	122	—
DAM-2S/DBM-2S	516+*2β	268+*β	248+*β	100	198	174	324	148	342/372	313/345	122	—
DAM-2.5/DBM-2.5	574+*2β	323+*β	251+*β	100	198	174	316	160	342/372	313/345	167	—
DAM-2.8・DAM-3/DBM-2.8・DBM-3	574+*2β	323+*β	251+*β	100	258	114	316	160	342/372	313/345	167	—
DAM-4.8・DAM-5/DBM-4.8・DBM-5	612+*2β	342+*β	270+*β	125	273	102	336	170	342/372	313/345	178	—
DAM-7.5・DAM-10	612+*2β	342+*β	270+*β	150	—	—	696	360	342/342	313/342	180	813/990

1) D・E寸法は、揚程によって異なります。2) \*β・\*γについてはP14の説明を参照下さい。3) K寸法は、適用横行レールが最小の場合を示します。

※仕様及び寸法は予告なく変更することがあります。

# ギヤードトロリ結合式 電気チェーンブロック

横移動が短い場合また微調整を必要とする時にご使用下さい。

2点式 (DA・DB)  
テル八用 (モノレール)

2点式 (DA・DB)  
テル八用 (モノレール)



4点式 (DA・DB)  
クレーン用



クレーン用配電ボックス

クレーンまでの電源線 (キャブタイヤ式かトロリダクト式か被覆トロリ式) と配電ボックスから電気チェーンブロックまでのキャブタイヤコード4芯と、配電ボックスから押ボタンコードまでの押ボタンコードは5芯とクレーンとサドル間のつなぎ線4芯が別途必要ですのでご相談ください。

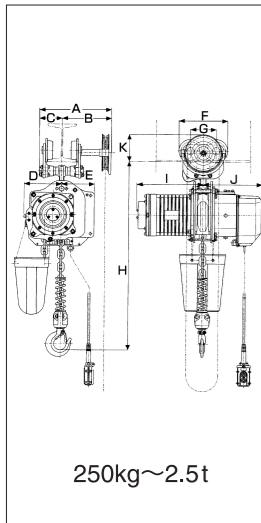


4点式 (DA・DB)  
クレーン用

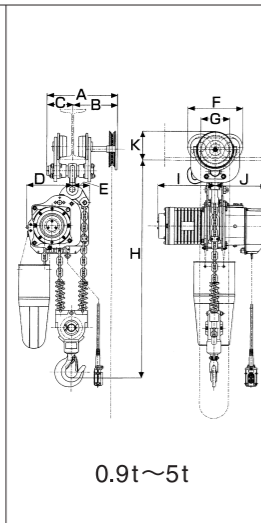


クレーン用配電ボックス

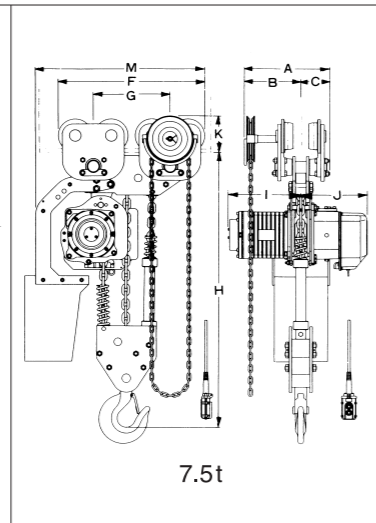
クレーンまでの電源線 (キャブタイヤ式かトロリダクト式か被覆トロリ式) と配電ボックスから電気チェーンブロックまでのキャブタイヤコード4芯と、配電ボックスから押ボタンコードまでの押ボタンコードは5芯とクレーンとサドル間のつなぎ線4芯が別途必要ですのでご相談ください。



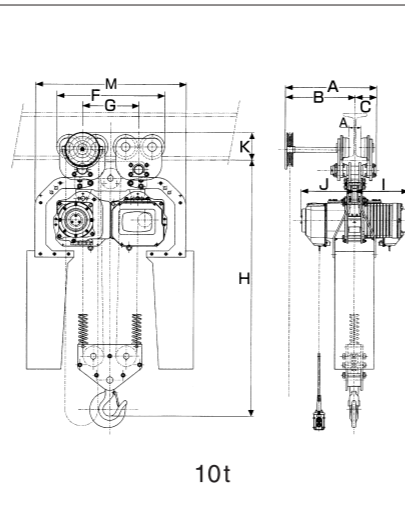
250kg~2.5t



0.9t~5t



7.5t



10t

# DAG型 (上下:定速式・横行:鎖動式) ・DBG型 (上下:2速式・横行:鎖動式) 仕様

型式	商品コード		定格荷重 (t)	試験荷重 (t)	標準揚程 (m)	電気チェーンブロック等級	巻上げモータ出力 (kW) 高速:低速2速	巻上速度 (m/分)		手鎖1m引いた時の口移動距離 (mm)	横行用鎖約操作力 (約) kgf (N)	フック間最小距離 H (mm)	適用横行レール幅 (mm)	横行最小回転半径 (mm)	自重 (kg)	
	揚程4m用	揚程6m用						50Hz 1速:2速	60Hz 1速:2速							
DAG-0.25	DAG-K2540	DAG-K2560	250kg	313kg	4 又は 6	M5	0.5	7.8	9.3	115	1 (9.8)	550	75 100 125	900	66 (69)	
DAG-0.49	DAG-K4940	DAG-K4960	490kg	613kg			0.9	7.4	8.7	115	2 (19.6)	550		900	70 (75)	
DAG-0.5	DAG-00540	DAG-00560	0.5	625kg			0.9	7.3	8.6	115	2 (19.6)	550		900	70 (75)	
DAG-0.9W	DAG-009W40	DAG-009W60	0.9	1,125kg			0.9	3.7	4.4	94	3.5 (34.3)	715		1100	85 (91)	
DAG-0.9S	DAG-00940	DAG-00960	0.9	1,125kg			1.6	6.8	8.3	94	3.5 (34.3)	595		1100	92 (97)	
DAG-1W	DAG-01W40	DAG-01W60	1	1.25			0.9	3.6	4.3	94	3.5 (34.3)	715		1100	85 (91)	
DAG-1S	DAG-01040	DAG-01060	1	1.25			1.7	6.8	8.2	94	3.5 (34.3)	595		1100	92 (97)	
DAG-1.5	DAG-01540	DAG-01560	1.5	1.88			3.4	8.7	10.3	81	4 (39.2)	725		1200	149 (156)	
DAG-2W	DAG-02W40	DAG-02W60	2	2.5			1.7	3.4	4.1	81	5.5 (54.0)	785		100	1200	113 (120)
DAG-2S	DAG-02040	DAG-02060	2	2.5			3.4	6.9	8.1	81	5.5 (54.0)	725		125	1200	154 (162)
DAG-2.5	DAG-02540	—	2.5	3.13	3.4	5.5	6.5	84	7 (68.6)	735	150	1700	161			
DAG-2.8	DAG-02840	—	2.8	3.5	3.4	4.43	5.25	84	8 (78.4)	995	150	1700	178			
DAG-3	DAG-03040	—	3	3.75	3.4	4.35	5.15	84	8 (78.4)	995	125	1700	178			
DAG-4.8	DAG-04840	—	4.8	6.0	3.4	2.83	3.35	72	11.5 (112.7)	1055	150	2300	214			
DAG-5	DAG-05040	—	5	6.25	3.4	2.75	3.25	72	11.5 (112.7)	1055	150	2300	214			
DAG-7.5	DAG-07540	—	7.5	9.38	3.4	1.8	2.1	61	15 (147.0)	1190	175	∞	374			
DAG-10	DAG-10040	—	10	12.5	3.4X2	2.7	3.2	61	19 (186.2)	1170	175	∞	513			
DBG-0.25	DBG-K2540	DBG-K2560	250kg	313kg	4 又は 6	M5	0.5:0.17	7.8:2.6	9.3:3.1	115	1 (9.8)	550	75 100 125	900	71 (75)	
DBG-0.49	DBG-K4940	DBG-K4960	490kg	613kg			0.9:0.3	7.4:2.5	8.7:2.9	115	2 (19.6)	550		900	77 (81)	
DBG-0.5	DBG-00540	DBG-00560	0.5	625kg			0.9:0.3	7.3:2.4	8.6:2.8	115	2 (19.6)	550		900	77 (81)	
DBG-0.9W	DBG-009W40	DBG-009W60	0.9	1,125kg			0.9:0.3	3.7:1.2	4.4:1.5	94	3.5 (34.3)	715		1100	91 (97)	
DBG-0.9S	DBG-00940	DBG-00960	0.9	1,125kg			1.7:0.57	6.9:2.3	8.3:2.8	94	3.5 (34.3)	595		125	1100	99 (105)
DBG-1W	DBG-01W40	DBG-01W60	1	1.25			0.9:0.3	3.6:1.2	4.3:1.4	94	3.5 (34.3)	715		1100	91 (97)	
DBG-1S	DBG-01040	DBG-01060	1	1.25			1.7:0.57	6.8:2.2	8.2:2.7	94	3.5 (34.3)	595		1100	99 (105)	
DBG-1.5	DBG-01540	DBG-01560	1.5	1.88			3.4:1.14	8.7:2.9	10.3:3.4	81	4 (39.2)	725		100	1200	166 (173)
DBG-2W	DBG-02W40	DBG-02W60	2	2.5			1.7:0.57	3.4:1.1	4.1:1.3	81	5.5 (54.0)	785		125	1200	120 (128)
DBG-2S	DBG-02040	DBG-02060	2	2.5			3.4:1.14	6.9:2.3	8.1:2.7	81	5.5 (54.0)	725		150	1200	171 (179)
DBG-2.5	DBG-02540	—	2.5	3.13	3.4:1.14	5.5:1.8	6.5:2.1	84	7 (68.6)	735	150	1700	177			
DBG-2.8	DBG-02840	—	2.8	3.5	3.4:1.14	4.43:1.45	5.25:1.75	84	8 (78.4)	995	150	1700	194			
DBG-3	DBG-03040	—	3	3.75	3.4:1.14	4.35:1.4	5.15:1.7	84	8 (78.4)	995	125	1700	194			
DBG-4.8	DBG-04840	—	4.8	6.0	3.4:1.14	2.83:0.95	3.35:1.05	72	11.5 (112.7)	1055	150	2300	231			
DBG-5	DBG-05040	—	5	6.25	3.4:1.14	2.75:0.9	3.25:1.0	72	11.5 (112.7)	1055	175	2300	231			

1) 電源は200V (50Hz/60Hz)・220V (60Hz)です。短時間定格は30分です。2速式は15分・30分です。2) 自重 ( ) 内数値は、2点押ボタン式の揚程6mを示します。3) モータはE種絶縁です。4) 2点押ボタン式標準電源コード長さは、4芯×0.5mです。4点押ボタン式は7芯×0.5mです。標準以外の長さにも相談に応じます。5) 特殊異電圧にも相談に応じます。6) クレーンに対応する4点押ボタン式が必要な時は、商品コード又は型式記号の間に「C」をいれて下さい (例000C-000)。サドル用スイッチボックスは、オプションです。又、この時の7芯 (サドル用スイッチボックス)・4芯 (サドル用モータつなぎ線) 電源線の長さにも相談に応じます。7) 適用横行レール幅以外も相談に応じます。8) 塗装はマンセル記号10R5.5/14.5です。9) 揚程及び押ボタンコード長さは標準仕様以外の長さにも相談に応じます。10) 標準品のご注文は、商品コード記号又は、型式記号どちらかでご指定下さい。但し揚程・押ボタンコード長さ・電源コード長さ・電圧・塗装・モータの絶縁などが異なる場合は、型式記号とそれぞれの注意書きにてご指定下さい。(この場合上記商品コード記号は使用出来ません。) 11) 非常停止付押ボタンも用意しておりますので、ご指定下さい。☆印… I形鋼100を使用する時、定格荷重が2.5t以上の場合は、スパンによって強度不足になりますので、ご相談下さい。

## 寸法表

型式	A	B	C	*γ	D	E	F	G	I	J	K	M
DAG-0.25/DBG-0.25	344	219+β	126-β	75	168	108	190	100	267/276	261/287	98	—
DAG-0.49・DAG-0.5/DBG-0.49・DBG-0.5	344	219+β	126-β	75	168	108	190	100	267/303	261/287	98	—
DAG-0.9W・DAG-1W/DBG-0.9W・DBG-1W	349	224+β	126-β	75	208	68	221	116	267/303	261/287	116	—
DAG-0.9S・DAG-1S/DBG-0.9S・DBG-1S	349	224+β	126-β	75	174	127	221	116	290/321	274/298	116	—
DAG-1.5/DBG-1.5	380	237+β	144-β	100	198	174	259	136	342/372	313/345	144	—
DAG-2W/DBG-2W	380	237+β	144-β	100	219	82	259	136	290/321	274/298	144	—
DAG-2S/DBG-2S	380	237+β	144-β	100	198	174	259	136	342/372	313/345	144	—
DAG-2.5/DBG-2.5	385	236+β	144-β	100	198	174	288	150	342/372	313/345	152	—
DAG-2.8・DAG-3/DBG-2.8・DBG-3	385	236+β	144-β	100	258	114	288	150	342/372	313/345	152	—
DAG-4.8・DAG-5/DBG-4.8・DBG-5	452	255+β	166-β	125	273	102	327	169	342/372	313/345	174	—
DAG-7.5・DAG-10	615/585	449/419+β	166/166-β	150	—	—	687	360	342	313/342	193	810/990

1) D・E寸法は、揚程によって異なります。2) \*β・\*γについてはP14の説明を参照下さい。3) K寸法は、適用横行レールが最小の場合を示します。

# プレントロリ結合式 電気チェーンブロック

荷物を手で押して横移動させる比較的軽作業にご使用下さい。

2点式 (DA・DB)  
テル八用 (モノレール)



4点式 (DA・DB)  
クレーン用



クレーン用配電ボックス

クレーンまでの電源線 (キャプタイヤ式かトロリダクト式か被覆トロリ式か) と配電ボックスから電気チェーンブロックまでのキャプタイヤコード4芯と、配電ボックスから押ボタンコードまでの押ボタンコードは5芯とクレーンとサドル間のつなぎ線4芯が別途必要ですのでご相談ください。

2点式 (DA・DB)  
テル八用 (モノレール)



4点式 (DA・DB)  
クレーン用



クレーン用配電ボックス

クレーンまでの電源線 (キャプタイヤ式かトロリダクト式か被覆トロリ式か) と配電ボックスから電気チェーンブロックまでのキャプタイヤコード4芯と、配電ボックスから押ボタンコードまでの押ボタンコードは5芯とクレーンとサドル間のつなぎ線4芯が別途必要ですのでご相談ください。

# DAP型 (上下:定速式・横行:手押式)・DBP型 (上下:2速式・横行:手押式) 仕様

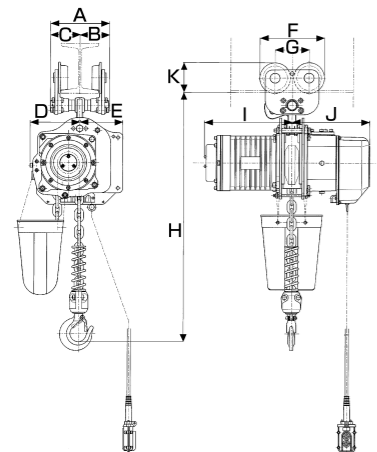
型式	商品コード		定格荷重 (t)	試験荷重 (t)	標準揚程 (m)	電気チェーンブロック等級	巻上げモータ出力 (kW) 高速1速:低速2速	巻上速度 (m/分)		フック間最小距離 H (mm)	適用横行レール幅 (mm)	横行最小回転半径 (mm)	自重 (kg)			
	揚程4m用	揚程6m用						50Hz 1速:2速	60Hz 1速:2速							
DAP-0.25	DAP-K2540	DAP-K2560	250kg	313kg	4 又は 6	M5	0.5	7.8	9.3	550	75 100 125	900	59 (61)			
DAP-0.49	DAP-K4940	DAP-K4960	490kg	613kg			900	65 (67)								
DAP-0.5	DAP-00540	DAP-00560	0.5	625kg			900	65 (67)								
DAP-0.9W	DAP-009W40	DAP-009W60	0.9	1,125kg			1100	75 (79)								
DAP-0.9S	DAP-00940	DAP-00960	0.9	1,125kg			1100	83 (85)								
DAP-1W	DAP-01W40	DAP-01W60	1	1.25			1100	75 (79)								
DAP-1S	DAP-01040	DAP-01060	1	1.25			1100	83 (85)								
DAP-1.5	DAP-01540	DAP-01560	1.5	1.88			1200	140 (144)								
DAP-2W	DAP-02W40	DAP-02W60	2	2.5			1200	103 (108)								
DAP-2S	DAP-02040	DAP-02060	2	2.5			1200	143 (149)								
DAP-2.5	DAP-02540	—	2.5	3.13	4	M5	3.4	5.5	6.5	735	100* 125 150 175	1700	152			
DAP-2.8	DAP-02840	—	2.8	3.5			1700	169								
DAP-3	DAP-03040	—	3	3.75			1700	169								
DAP-4.8	DAP-04840	—	4.8	6.0			2300	205								
DAP-5	DAP-05040	—	5	6.25			2300	205								
DBP-0.25	DBP-K2540	DBP-K2560	250kg	313kg			4 又は 6	M5	0.5:0.17	7.8:2.6		9.3:3.1	550	75 100 125	900	65 (67)
DBP-0.49	DBP-K4940	DBP-K4960	490kg	613kg					900	71 (73)						
DBP-0.5	DBP-00540	DBP-00560	0.5	625kg					900	71 (73)						
DBP-0.9W	DBP-009W40	DBP-009W60	0.9	1,125kg					1100	81 (86)						
DBP-0.9S	DBP-00940	DBP-00960	0.9	1,125kg					1100	91 (93)						
DBP-1W	DBP-01W40	DBP-01W60	1	1.25	1100	81 (86)										
DBP-1S	DBP-01040	DBP-01060	1	1.25	1100	91 (93)										
DBP-1.5	DBP-01540	DBP-01560	1.5	1.88	1200	156 (160)										
DBP-2W	DBP-02W40	DBP-02W60	2	2.5	1200	111 (116)										
DBP-2S	DBP-02040	DBP-02060	2	2.5	1200	160 (167)										
DBP-2.5	DBP-02540	—	2.5	3.13	4	M5	3.4:1.14	5.5:1.8	6.5:2.1	735	100* 125 150 175	1700	168			
DBP-2.8	DBP-02840	—	2.8	3.5			1700	185								
DBP-3	DBP-03040	—	3	3.75			1700	185								
DBP-4.8	DBP-04840	—	4.8	6.0			2300	221								
DBP-5	DBP-05040	—	5	6.25			2300	221								

1) 電源は200V (50Hz/60Hz)・220V (60Hz)です。短時間定格は30分です。2速式は15分・30分です。 2) 自重 ( )内数値は、2点押ボタン式の揚程6mを示します。 3) モータはE種絶縁です。 4) 2点押ボタン式標準電源コード長さは、4芯×0.5mです。4点押ボタン式は7芯×0.5mです。標準以外の長さにも相談に応じます。 5) 特殊異電圧も相談に応じます。 6) クレーンに対応する4点押ボタン式が必要な時は、商品コード又は型式記号の間に“C”を付けて下さい。(例000C-000)。サドル用スイッチボックスは、オプションです。又、この時の7芯 (サドル用スイッチボックス)・4芯 (サドル用モータつなぎ線)電源線の長さにも相談に応じます。 7) 適用横行レール幅以外も相談に応じます。 8) 塗装はマンセル記号10R5.5/14.5です。 9) 揚程及び押ボタンコード長さは標準仕様以外の長さにも相談に応じます。 10) 標準品のご注文は、商品コード記号又は、型式記号どちらかでご指定下さい。但し揚程・押ボタンコード長さ・電源コード長さ・電圧・塗装・モータの絶縁などが異なる場合は、型式記号とそれぞれの注意書きにてご指定下さい。(この場合上記商品コード記号は使用出来ません。) 11) 非常停止付押ボタンも用意しておりますので、ご指定下さい。 ☆印…1形鋼100を使用する時、定格荷重が2.5t以上の場合は、スパンによって強度不足になりますので、ご連絡下さい。

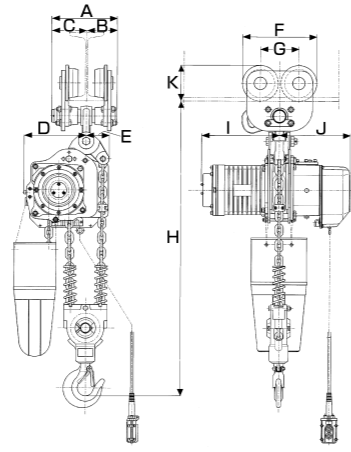
## 寸法表

型式	A	B	C	*γ	D	E	F	G	I	J	K
DAP-0.25/DBP-0.25	201	76+*β	126-*β	75	168	108	190	100	267/276	261/287	90
DAP-0.49・DAP-0.5/DBP-0.49・DBP-0.5	201	76+*β	126-*β	75	168	108	190	100	267/303	261/287	90
DAP-0.9W・DAP-1W/DBP-0.9W・DBP-1W	199	74+*β	126-*β	75	208	68	221	116	267/303	261/287	102
DAP-0.9S・DAP-1S/DBP-0.9S・DBP-1S	199	74+*β	126-*β	75	174	127	221	116	290/321	274/298	102
DAP-1.5/DBP-1.5	238	94+*β	144-*β	100	198	174	259	136	342/372	313/345	120
DAP-2W/DBP-2W	238	94+*β	144-*β	100	219	82	259	136	290/321	274/298	120
DAP-2S/DBP-2S	238	94+*β	144-*β	100	198	174	259	136	342/372	313/345	120
DAP-2.5/DBP-2.5	246	98+*β	144-*β	100	198	174	288	150	342/372	313/345	138
DAP-2.8・DAP-3/DBP-2.8・DBP-3	246	98+*β	144-*β	100	258	114	288	150	342/372	313/345	138
DAP-4.8・DAP-5/DBP-4.8・DBP-5	289	124+*β	166-*β	125	273	102	327	169	342/372	313/345	160

1) D・E寸法は、揚程によって異なります。 2) \*β・\*γについてはP14の説明を参照下さい。 3) K寸法は、適用横行レールが最小の場合を示します。



250kg~2.5t



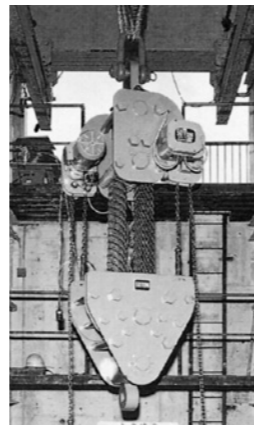
0.9t~5t



# 大容量仕様

## ■大容量電気チェーンブロック

型式	商品コード	定格荷重 (t)	標準揚程 (m)	巻き上げモータ出力 (kW)	巻き上げ速度 (m/分)		電気チェーンブロック等級	フック間最小距離 (mm)	ロードチェーン線径 (mm) × 掛数
					50Hz	60Hz			
DA-15	DA-1500	15	4	3.4×2	1.8	2.1	M4	1680	11.2× 6
DA-20	DA-2000	20	4	3.4×2	1.3	1.6	M4	1710	11.2× 8
DA-30	DA-3000	30	4	3.4×2	0.8	1.0	M4	1950	11.2×12
DA-50	DA-5000	50	4	3.4×2	0.5	0.6	M4	2900	11.2×22
DA-60	DA-6000	60	4	3.4×2	0.4	0.5	M4	2900	11.2×26



## ■大容量トロリ式電気チェーンブロック

(巻き上げ速度、巻き上げモータ出力は、電気チェーンブロックの同じ定格荷重の欄をご覧ください。)

型式	商品コード	定格荷重 (t)	標準揚程 (m)	横行モータ出力 (kW)	横行速度 (m/分)		電気チェーンブロック等級	最小回転半径 (mm)	ロードチェーン線径 (mm) × 掛数	
					50Hz	60Hz				
DAM-15	DAM-1500	電気トロリ式	15	4	1.5	10	12	M4	∞	11.2× 6
DAM-20	DAM-2000	電気トロリ式	20	4	1.5	10	12	M4	∞	11.2× 8
DAG-15	DAG-1500	ギヤードトロリ式	15	4	—	—	—	M4	7000	11.2× 6
DAG-20	DAG-2000	ギヤードトロリ式	20	4	—	—	—	M4	7000	11.2× 8

荷役作業は、その内容や環境条件に合わせて適切な専用タイプが必要です。象印では標準仕様の最大容量以上の仕様もお受けしております。ご相談ください。

## 豊富な応用製品の仕様の特長 (下記の豊富な応用製品も製作しておりますので、ご指定ください。)

### ■自動運転システム

象印は巻き上げ機のトップメーカーとして豊富な経験と高度な技術力を生かした“自動横行システム”“自動上下・横行システム”“自動プログラム制御システム”“自動複数搬送システム”を設計、製作しておりますのでご指定下さい。

### ■過負荷を防止する装置 (オーバロードリミット)

吊り上げ荷重が0.5 t 以上のジブクレーンは、クレーン等構造規格第25条により「過負荷防止装置」または「過負荷を防止するための装置」を装備することが義務づけられています。DA型・DB型電気チェーンブロックは、全機種に過負荷を防止するオーバロードリミットが装備できますので、ご指定下さい。

### ■キャブタイヤコード以外の給電方法

それぞれの現場に合わせた新しいメディアによる給電方法(トロリ給電、ダクト給電)も出来しますのでご指定下さい。(P24参照)

### ■定格巻き上げ速度、横行速度の変更も可能 電気チェーンブロック、電気トロリ

標準仕様以外の巻き上げ速度、横行速度もお受けいたしますのでご指定下さい。

### ■インバータ式&無線操作式 電気チェーンブロック

巻き上げ・横行速度が高速から低速の範囲で無段階にコントロールを可能にしたインバータ式。また特別な資格のいない無線操作も製作しておりますのでご指定下さい。(P24参照)

### ■遠隔操作式&マルチ操作式 電気チェーンブロック

荷のそばで直接操作できない作業現場などに適した遠隔操作式。また1台の電気チェーンブロックを2ヶ所で個別に操作できる個別操作式も製作しておりますのでご指定下さい。

### ■レベルスイッチ&同時操作式 電気チェーンブロック

レベルスイッチにより巻き上げ、巻き下りの停止位置を任意に設定できる自動停止機構また、2台以上の電気チェーンブロックを1個の押しボタンスイッチで同時操作式も製作しておりますのでご指定下さい。

### ■異電圧電動機仕様 (巻き上げモータ・横行モータ) 電気チェーンブロック

200V・220V以外の異電圧電源仕様や、モータに過酷な条件となる長時間の連続運転などの使用条件に対応する製品も製作しております。

### ■電源入切押しボタン付&各種電装品付 電気チェーンブロック

- 押しボタンスイッチにON-OFF (自己保持型接点使用) をつけると暴走防止などの時に、手元のボタン操作で電源をカットできます。
- 漏電遮断器付……………ブレーカー付
- サーマルリレー付 (過電流防止付)……………ブザー付
- サーマルプロテクター付 (モータコイル焼損防止) …… 表示灯付

### ■フック間を短縮した、ショートヘッド式、ダブルレール式 電気チェーンブロック

標準品以外は、フック間を最少距離に短縮するショートヘッド式 (P11,12参照)、横行レールをダブルにしてトロリをその上に走らせるダブルレール式も製作しておりますのでご指定下さい。

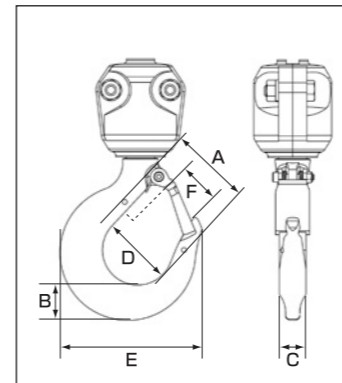
### ■ラック駆動、ローラーチェーン駆動、4輪駆動 電気トロリ

横行レールに取り付けられたラックやローラーチェーンに噛み合いながらギヤードトロリ、電気トロリが横行するラック駆動は、わずかな傾斜がある現場で威力を発揮します。また、車輪のスリップを嫌う現場では、4輪駆動トロリも製作しておりますのでご指定下さい。

### ■横行リミットスイッチ付き電気トロリ&自動運転

電気トロリにリミットスイッチを設け、自動的に停止を命令する横行リミッタや、タッチスイッチを位置センサーとして利用した自動運転も製作しておりますのでご指定下さい。

## フック寸法・下フックブロック重量・ロードチェーン重量



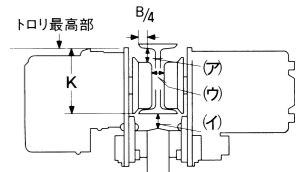
定格荷重と掛数記号		0.25	0.49	0.5	0.9S	1S	0.9W	1W	1.5	2S	2W	2.5	2.8	3	4.8	5	7.5	10
各寸法 (mm)	A	49.5	49.5		57.5		57.5		75	75	75	75	84	95	125	125		
	B	19	19		25		35		35	35	35	35	42	53	62.5	62.5		
	C	14	14		19		19		26	26	26	26	30	35	47.5	47.5		
	D	43	43		50		50		65	65	65	65	65	70	85	85		
	E	80.5	80.5		100		100		132	132	132	132	150	170	230	230		
	F	26	26		31		31		39	39	39	39	44	47	73	73		
下フックブロックの重量 (kg)		1	1		2		4		4	4	6	4	12	18	50	55		
ロードチェーン掛数		1	1		1		2		1	1	2	1	2	2	3	3		
ロードチェーン重量 (kg)	ロードチェーン1m当り	0.68	0.86		1.10		0.86		1.96	2.66	1.10		1.96	2.66	2.66	2.66		
	揚程1m当り						1.72				2.20		3.92	5.33	8.00	10.67		

●熱間鍛造のため、フック寸法には誤差が生じます。5t未満では±2%、7.5t・10tでは±3%の範囲の誤差があります。

## 電気トロリ・適用横行レール (DAM型・DBM型)

規格	I-600×190×16	I-600×190×13	I-450×175×13	I-450×175×11	I-400×150×12.5	I-400×150×10	I-350×150×12	I-350×150×9	I-300×150×11.5	I-300×150×10	I-300×150×8	I-250×125×10	I-250×125×7.5	I-200×150×9	I-200×100×7	I-180×100×6	I-150×125×8.5	I-150×75×5.5	I-125×75×5.5	I-100×75×5	
電気トロリ 0.25・0.49・0.5 0.9S・0.9W・1S・1W	色																				
	(ウ)				252	266	204	222	158	165	176	113	126	70	81	61	23	31			
電気トロリ 1.5・2S・2W	色																				
	(ウ)		288	301	240	254	192	210	146	153	164	101	114	58	68						
電気トロリ 2.5・2.8・3	色																				
	(ア)		302	314	253	267	205	223	159	166	178	115	128	71							
電気トロリ 4.8・5	色																				
	(ア)	428	448	295	308	247	199	153				108									
電気トロリ 7.5・10	色																				
	(ア)	428	448	295	308	247	199	153				29									

- 上段/青色:スタンダードのトロリが青色の枠のレール巾に適合します。グレー色:この巾用のトロリは特殊仕様として製作します。(通常のレール巾専用)となります。
  - 中段/右図の(ア)の計算値を示す。(単位mm)計算の結果が0に近い、または負になる場合は使用不能ですから無記入です。
  - 下段/右図の(イ)の計算値を示す。(単位mm、小数点以下四捨五入)計算の結果が0に近い、または負になる場合またt<sub>2</sub>が薄すぎて強度上もたない場合は使用不能ですから無記入です。
- 以上上表より寸法上I形鋼が使用可能であることを確認の上、万ー125%の過負荷がかかっても、たわみ量がスパンの1/1200以下となるI形鋼・支持スパンでご使用下さい。I形鋼の縦断面2次モーメントI<sub>y</sub>が次の計算結果を上回っていれば使用できます。  
 所要縦断面2次モーメント=119.1×W×L<sup>2</sup> W:定格荷重×1.25+巻上機自重(t) L:支持スパン(m)  
 注) P6~10寸法表に示すβは、β=1/2×(使用する横行レール巾(mm)÷γ)の計算式にて算出してください。  
 (γはP6~10寸法表を参照ください)



## ギヤードトロリ・プレントロリ適用横行レール (DAG型・DBG型・DAP型・DBP型)

規格	I-600×190×16	I-600×190×13	I-450×175×13	I-450×175×11	I-400×150×12.5	I-400×150×10	I-350×150×12	I-350×150×9	I-300×150×11.5	I-300×150×10	I-300×150×8	I-250×125×10	I-250×125×7.5	I-200×150×9	I-200×100×7	I-180×100×6	I-150×125×8.5	I-150×75×5.5	I-125×75×5.5	I-100×75×5	
ギヤードトロリ プレントロリ 0.25・0.49・0.5	色																				
	(ア)					296		252		195	207		157	100	111	91	54	61	36		
ギヤードトロリ プレントロリ 0.9S・0.9W・1S・1W	色																				
	(ア)					287		243		186	197	134	147	91	102	81	44	51			
ギヤードトロリ プレントロリ 1.5・2S・2W	色																				
	(ア)		303	315	254	268	206	224	160	167	179	116	129	72	83						
ギヤードトロリ プレントロリ 2.5・2.8・3	色																				
	(ア)		286	298	237	251	189	207	143	150	161	98	111	55							
ギヤードトロリ プレントロリ 4.8・5	色																				
	(ア)	428	275	287	226		178		132			88									
ギヤードトロリ プレントロリ 7.5・10	色																				
	(ア)	428	275	287	226		178		132												

トロリの横行レール適合表の見方は上図の説明をご覧ください。  
 上表はプレントロリ式と兼用になっています。  
 「上段・中段・下段のいずれかが空白になっている場合、そのレールは使用不能です。」





## 電動・サスペンション式サドル

### ■特長

天井や梁を利用し、懸垂させて設置するサスペンション式は、走行レール取付位置の制約が少なく、スペース性にすぐれているため、生産のラインに合わせたクレーン設置が行えるなど、比較的任意な位置での設置が可能なクレーン形式です。

●右表は象印クレーンサドルの標準機種について、定格荷重とスパンの関係を表したものです。クレーンシステムの設計に際し、サドル選定のご参考にお使い下さい。

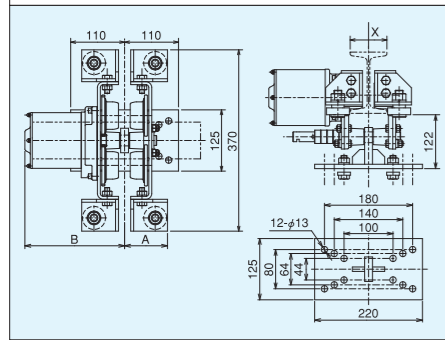
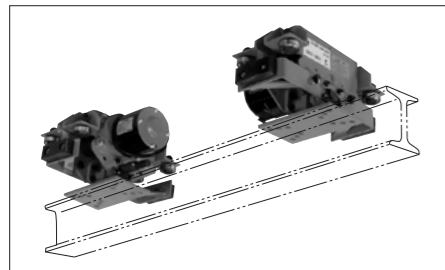
### ■鍛造鉄車輪サドル能力表

定格荷重 (t)	適用サドルの型式				最大スパン (m)						
	定速	二速	インバータ	ギヤードサドル	2	4	6	8	10	12	14
250kg	SES-05	—	—	—							
0.5	SES-05	—	—	—							
	SK-05 (ブレンサドル)										
1	SES-208	SESB-208	SESU-208	SGS-208							
	SES-208	SESB-208	SESU-208	SGS-208							
2	SES-311	SESB-311	SESU-311	SGS-311							
	SK-2 (ブレンサドル)										
3	SES-311	SESB-311	SESU-311	SGS-311							
	SES-311	SESB-311	SESU-311	SGS-311							
5	SES-514	SESB-514	SESU-514	SGS-514							
	SES-514	SESB-514	SESU-514	SGS-514							

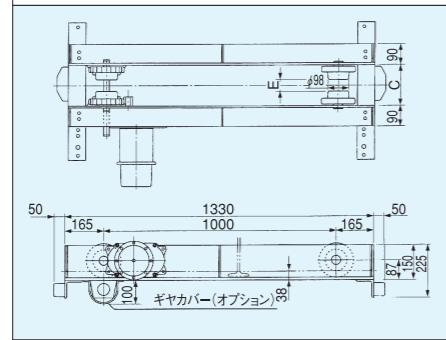
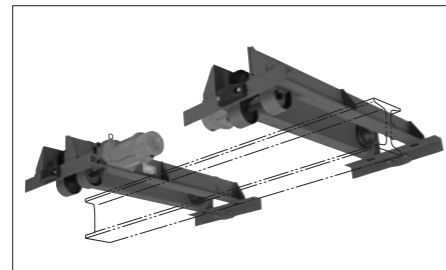
※ガーダの構造によって最大スパンが異なります。クレーン専用カタログをご参照下さい。

### ■電動サドル (鍛造鉄車輪)

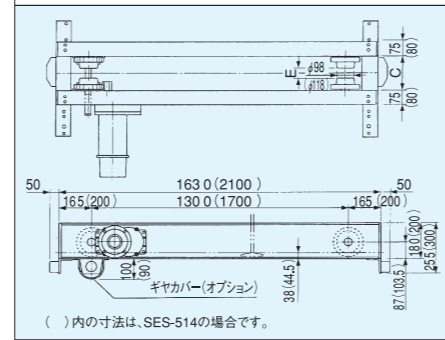
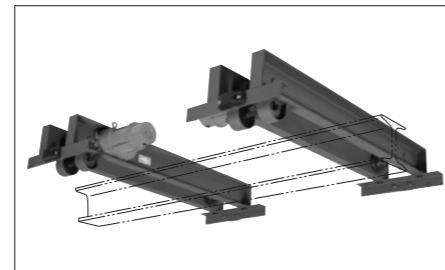
#### SES-05



#### SES-208



#### SES-311・514



### ■SES-05 A・B寸法

(使用する走行レール幅が変わります)

型式	SES-05		
レール幅 (mm)	75	100	125
A (横行) (mm)	22	32	40
B (走行) (mm)	94	106.5	119

### ■SES-208・311・514 E・C寸法

(使用する走行レール幅が変わります)

型式	SES-208・311				SES-514		
レール幅 (mm)	100	125	150	175	125	150	175
E (mm)	47	72	97	122	52	77	102
C (mm)	171	196	221	246	220	245	270

### ■電動サドル (鍛造鉄車輪) 仕様

機種	型式		定格荷重 (t)	最大スパン (m)	サドル1個の最大受荷重 (t)	車輪径 (mm)	走行レール幅 (mm)	モータ出力 (kW)	走行速度 (m/分)		自重 (kg)		
	高速型	低速型							高速型 (50/60Hz)	低速型 (50/60Hz)			
定速式	SES-05H	SES-05L	250kg	0.5	6	4	0.6	56	75・100・125	0.3	20/24	10/12	23×2
	SES-208H	SES-208L	1	2	10	8	4	98	100・125・150・175	0.4	19/23	11.5/14	98×2
	SES-311H	SES-311L	2	3	13	11	4	98	100・125・150・175	0.4	20.5/25	12/15	138×2
	SES-514H	SES-514L	3	5	16	14	7	118	125・150・175	0.75	21/25	13/15	240×2
一速式	SESB-208H	—	1	2	10	8	4	98	100・125・150・175	0.19:0.75	一速：二速 4.8：19 / 5.7：23		98×2
	SESB-311H	—	2	3	13	11	4	98	100・125・150・175	0.19:0.75	一速：二速 5：21 / 7：25		138×2
	SESB-514H	—	3	5	16	14	7	118	125・150・175	0.19:0.75	一速：二速 5：21 / 7：25		240×2

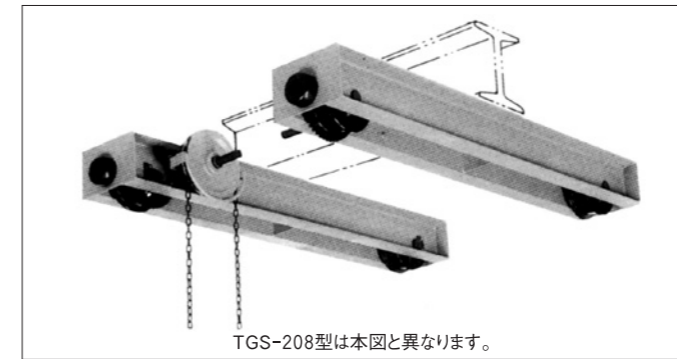
注1) 電源は3相200V (50/60Hz)、220V (60Hz)、定格は30分です。2速は15分・30分です。2) 本体塗装は「錆止め塗装」のみとなっております。(SES-05・ギヤードブレイキモータはマンセル記号10R5.5/14.5です。) 3) 特殊異電圧 (200V~440V) の場合は別途製作します。4) 走行レール幅が異なる場合はご指定下さい。別途製作します。5) 適用横行レール幅は、ガーダの構造によって異なりますが単ビームの時は、定格荷重0.25~1t (75・100・125mm)、2~3t (100・125・150mm) が適用します。6) 最大スパンはガーダの構造によって異なります。クレーン専用カタログを参照下さい。7) インバータ・無線操作式はクレーン専用カタログを参照下さい。8) 標準品のご注文は商品コード記号又は、型式記号どちらかで指定して下さい。但し走行レール幅・インバータ・無線操作式・電圧・塗装・モータの絶縁などが異なる場合は、型式記号とそれぞれの注意書きにてご指示下さい。(この場合上記商品コードは使用出来ません。) 9) ウレタン車輪タイプ (SWS型 SWS-108, 211) も製造いたしております。都度お問い合わせください。

※仕様及び寸法は予告なく変更することがあります。

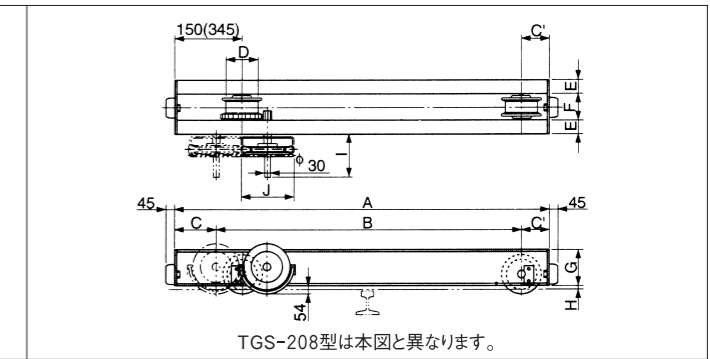
## 手動・トップランニング式サドル

### ■ギヤード・サドル (ダクティル鑄鉄車輪)

TGS-208・312・316・514・518・30W・50W



TGS-208型は本図と異なります。



TGS-208型は本図と異なります。

### ■ギヤード・サドル (ダクティル鑄鉄車輪) 仕様

下記以外の大容量製品・応用製品も製造しておりますので、ご指定下さい。

型式	商品コード	定格荷重 (t)	最大スパン (m)	サドル個の最大受荷重 (t)	車輪径 (mm)	走行手鎖 (倍径×ピッチ)	ランウェイレール (kg/m)	適用横行レール幅 (mm)	自重 (kg)
TGS-208	TGS-02080	1	2	10	8	2.0×2	130	φ5×23.6 12・15・22	100・125・150 157
TGS-312	TGS-030A2	2	3	14	12	3.0×2	180	φ5×23.6 12・15・22	100・125・150 222
TGS-316	TGS-030A6	2	3	18	16	3.0×2	180	φ5×23.6 12・15・22	100・125・150 290
TGS-514	TGS-050A4	3	5	18	14	4.5×2	250	φ5×23.6 12・15・22	125・150・175 360
TGS-518	TGS-050A8	3	5	20	18	4.5×2	250	φ5×23.6 12・15・22	125・150・175 410
TGS-30W	TGS-03WA8	2	3	20	18	3.0×2	180	φ5×23.6 12・15・22	100・125・150 318
TGS-50W	TGS-05WA8	3	5	22	18	4.5×2	250	φ5×23.6 12・15・22	125・150・175 440

注1) 自重は一基分を示す(チェーンガイド、手鎖車を含みます)。2) 本体塗装は「錆止め塗装」のみとなっております。3) 最大スパンは、ガーダの構造によって異なります。4) ランウェイ適用レール幅が異なる場合はご指定下さい。別途製作します。5) 標準品のご注文は商品コード記号又は、型式記号どちらかで指定して下さい。但しランウェイ適用レール幅・スロースターター・インバータ・無線操作式・電圧・塗装・モータの絶縁などが異なる場合は、型式記号とそれぞれの注意書きにてご指示下さい。(この場合上記商品コード記号は使用出来ません。)

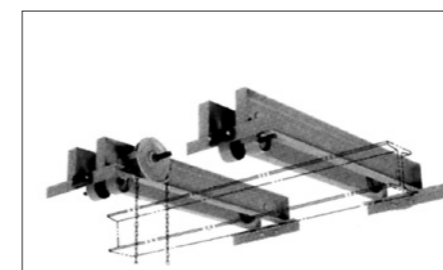
### ■ギヤード・サドル (ダクティル鑄鉄車輪) 寸法表

型式	A	B	C	C'	D	E	F	G	H	I	J	K
TGS-208	1460	1220	120	120	130	90	115	150	25	203.5	188	170.5
TGS-312	1750	1450	150	150	180	75	130	180	30	222	250	173.5
TGS-316	2240	1940	150	150	180	75	130	180	30	222	250	173.5
TGS-514	2190	1750	220	220	250	80	170	200	44	217	330	174
TGS-518	2690	2250	220	220	250	80	170	200	44	217	330	174
TGS-30W	2740	2245	345	150	180	75	130	180	30	222	250	173.5
TGS-50W	2970	2350	400	220	250	80	170	200	44	217	330	174

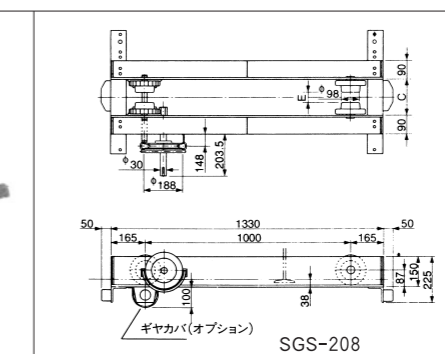
## 手動・サスペンション式サドル

### ■ギヤード・サドル (鍛造鉄車輪)

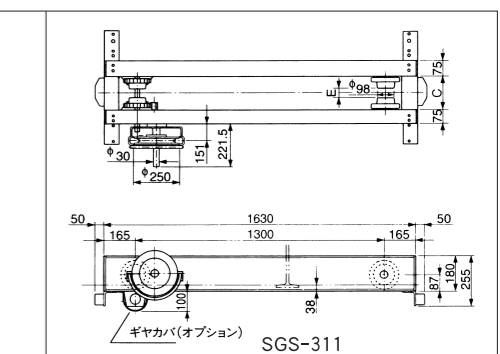
SGS-208・SGS-311



SGS-208型は本図と異なります。



ギヤカバー(オプション) SGS-208



ギヤカバー(オプション) SGS-311

### ●オプション部品

1. 駆動シャフト 2. シャフト受けセット
3. シャフト受けセット(チェーンガイド取付用)
4. ハンドチェーン(ご手配の際に必要な長さをご指定下さい)

注) 手鎖車をサドルより離してとりつける場合はご指定下さい。

### ■E・C寸法 (使用するランウェイレール幅が変わります)

型式	SGS-208・SGS-311			
レール幅	100	125	150	175
E	47	72	97	122
C	171	196	221	246

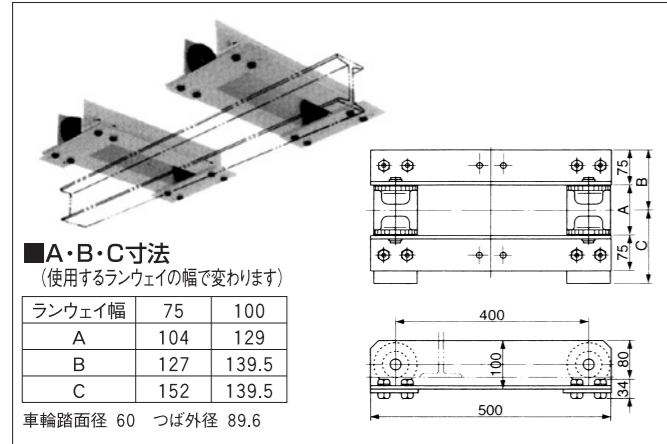
### ■ギヤード・サドル (鍛造鉄車輪) 仕様

型式	商品コード	定格荷重 (t)	最大スパン (m)	サドル個の最大受荷重 (t)	車輪径 (mm)	走行手鎖 (倍径×ピッチ)	走行レール幅 (mm)	適用横行レール幅 (mm)	自重 (kg)
SGS-208	SGS-02080	1	2	10	8	4	98	φ5×23.6 100・125・150・175	100・125・150 153
SGS-311	SGS-030A1	2	3	13	11	4	98	φ5×23.6 100・125・150・175	100・125・150 222

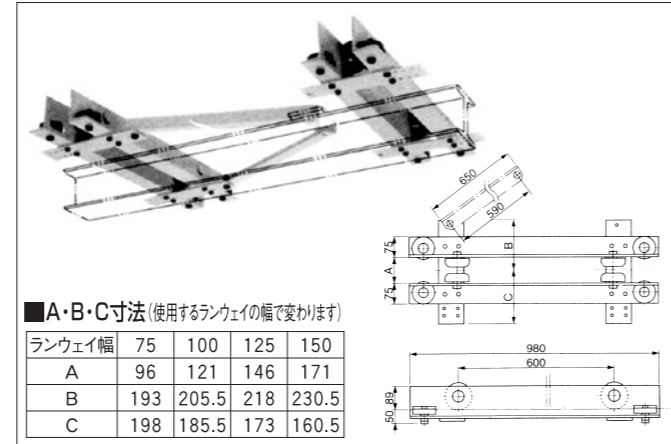
注1) 自重は一基分を示す(チェーンガイド、手鎖車を含みます)。2) 本体塗装は「錆止め塗装」のみとなっております。3) 最大スパンは、ガーダの構造によって異なります。4) ランウェイ適用レール幅が異なる場合はご指定下さい。別途製作します。5) 標準品のご注文は商品コード記号又は、型式記号どちらかで指定して下さい。但しランウェイ適用レール幅・スロースターター・インバータ・無線操作式・電圧・塗装・モータの絶縁などが異なる場合は、型式記号とそれぞれの注意書きにてご指示下さい。(この場合上記商品コード記号は使用出来ません。)

※仕様及び寸法は予告なく変更することがあります。

## ■プレシ・サドル(鍛造鉄車輪) SK-05



## SK-2



### ■プレシ・サドル(鍛造鉄車輪)仕様

型 式	商品コード	定格荷重 (t)	最大スパン (m)	サドル個の最大受荷重(t)	車輪径 (mm)	ランウェイレール幅 (mm)	適用横行レール幅 (mm)	自重 (kg)		
SK-05	SK-00530	0.25	0.5	6	3	0.8	60	75・100	75・100	18.5×2
SK-2	SK-02060	1	2	6	2.5	98	98	75・100・125・150	75・100・125	42.5×2

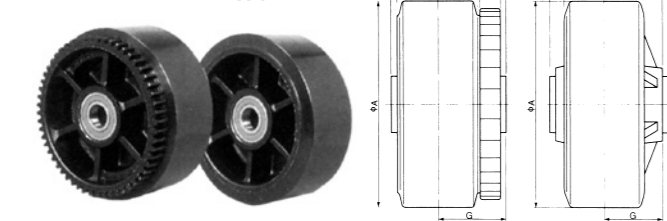
## ■プレシ・サドル(鍛造鉄車輪) TK-2



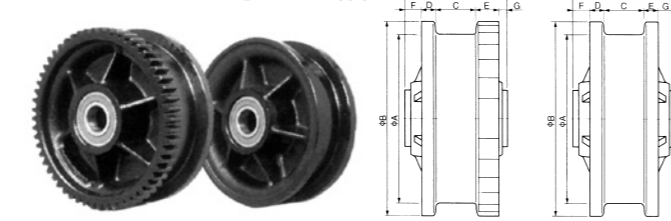
### ■プレシ・サドル(鍛造鉄車輪)仕様

型 式	商品コード	定格荷重 (t)	最大スパン (m)	サドル個の最大受荷重(t)	車輪径 (mm)	ランウェイレール (kg/m)	適用横行レール幅 (mm)	自重 (kg)	
TK-2	TK-02060	1	2	6	1.3×2	100	12~15 (6~10)	100・125・150	34×2

## ■ウレタン車輪



## ■ダグタイル鋳鉄車輪



### ■ウレタン車輪仕様及び寸法

車輪径	型 式	材 質 (本体材質)	輪 圧 (t)	歯の大きさ ×歯数	寸 法 (mm)								ベアリング No.	車輪径 (mm)	ランウェイ レール幅 (mm)	自 重 (kg)
					φA	B	C	D	E	F	G	H				
φ180	TU2D	ウレタン	0.8	M3×52 <sup>2</sup>	180	72	8	20	7	7	57	114	6206LLU	φ30	125	15.0
	TU2F	FCD500		180	100	—	—	7	7	57	114	150				
	—	—		—	—	—	—	—	—	—	—	175				
φ220	TU3D	ウレタン	3.0	M3×68 <sup>1</sup>	220	127	3	20	8.5	8.5	83.5	167	6208LLU	φ40	150	24.5
	TU3F	FCD500		220	150	—	—	8.5	8.5	83.5	167	175				
	—	—		—	—	—	—	—	—	—	—	200				
φ312	TU5D	ウレタン	4.0	M5×56 <sup>1</sup>	312	121	5	30	5.5	7.5	104.5	169	6308LLU	φ40	150	38.0
	TU5F	FCD500		312	123	27	—	16.5	2.5	103.5	169	175				
	—	—		—	—	—	—	—	—	—	—	200				

注1)ランウェイの適用レールが異なる場合はご指定下さい。別途製作します。 2)異なる歯の大きさを希望される場合は別途製作しますのでご指定下さい。  
3)自重は車輪、カラー、ベアリングを含めた重量です。又梱包の中に入っております。 4)塗装はマンセル記号N-1.0です。

### ■ダグタイル鋳鉄車輪仕様及び寸法

車輪径	型 式	材 質 (本体材質)	輪 圧 (t)	歯の大きさ ×歯数	寸 法 (mm)								ベアリング No.	車輪径 (mm)	ランウェイ レール (kg/m)	自 重 (kg)
					φA	φB	C	D	E	F	G	H				
φ130	TF2D	FCD500	2.0	M3×54 <sup>1</sup>	130	158	56	12	22	17	7	114	6206LLU	φ30	12	9.5
	TF2F	—		130	158	56	12	12	17	17	114	15				
	—	—		—	—	—	—	—	—	—	—	22				
φ180	TF3D	FCD500	3.0	M5×42 <sup>2</sup>	180	210	60	13	27	21.5	7.5	129	6208LLU	φ40	12	17.2
	TF3F	—		180	210	60	13	13	21.5	21.5	129	15				
	—	—		—	—	—	—	—	—	—	—	22				
φ250	TF5D	FCD500	4.5	M5×56 <sup>1</sup>	250	290	62	23	35	30.5	18.5	169	6308LLU	φ40	12	30.5
	TF5F	—		250	290	62	23	23	30.5	30.5	169	15				
	—	—		—	—	—	—	—	—	—	—	22				

注1)ランウェイの適用レールが異なる場合はご指定下さい。別途製作します。 2)異なる歯の大きさを希望される場合は別途製作しますのでご指定下さい。  
3)自重は車輪、カラー、ベアリングを含めた重量です。又梱包の中に入っております。 4)塗装はマンセル記号N-1.0です。

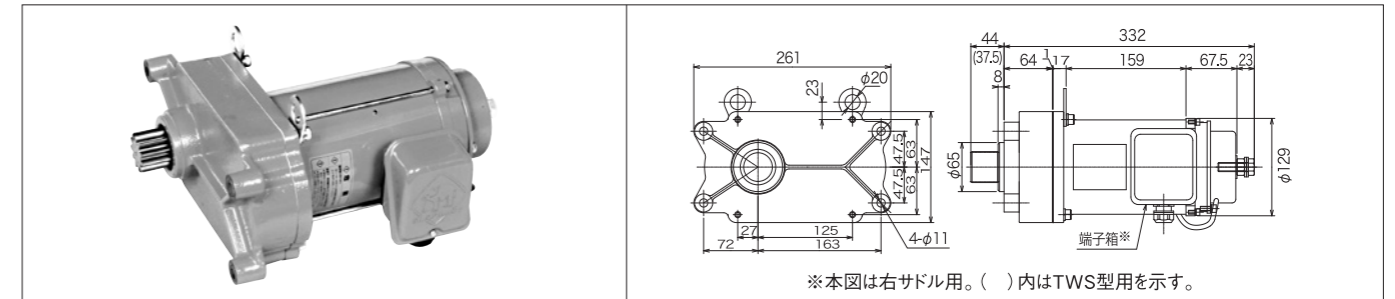
\*仕様及び寸法は予告なく変更することがあります。

## ギヤードブレーキモータ

### ■特長

能力別・車輪形状別に取り揃えた全機種に、低速用・高速用の専用型各2種類を用意。また、低・高速のモード走行が可能で2速式、緩速始動のスロースタータ式、なめらかな制御運動を行うインバータ式、リモートコントロールを行う無線操作式の高機能型を全機種にフルラインアップしております。

### ■S型ギヤードブレーキモータ

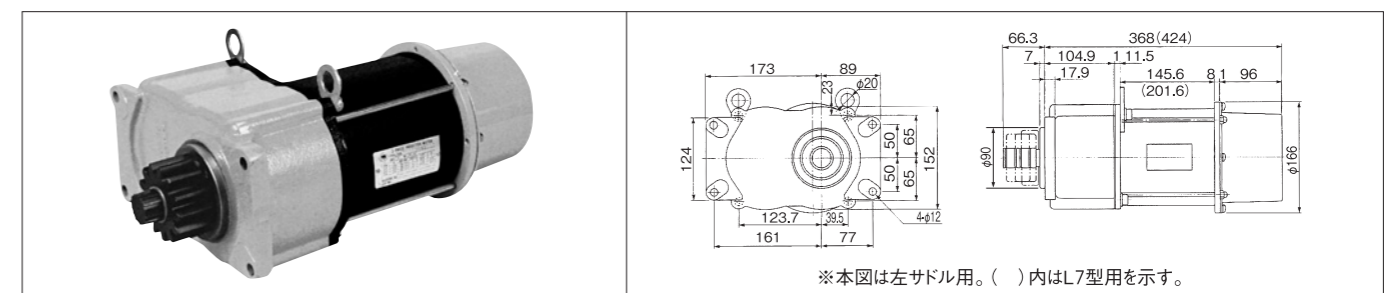


### ■S型ギヤードブレーキモータ仕様

機種	型 式	定格 (分)	電 源 (V)	モータ出力 (kW)	出力軸 歯の大きさ×歯数	減速比	出力軸回転数 (rpm) 50Hz/60Hz	適用サドル 型式	自 重 (kg)		
定 速 式	S4TU-HU	30	200V 50Hz/60Hz	0.4kW	M3×11 <sup>1</sup>	1/8.5	166/201	TWS-208	24.5×2		
	S4TU-LU			0.3kW	M3×11 <sup>1</sup>	1/8.5	111/134	—	25.0×2		
	S4TF-HF			0.4kW	M3×10 <sup>1</sup>	1/5.1	276/335	TES-208	24.0×2		
	S4TF-LF		0.4kW	M3×10 <sup>1</sup>	1/8.5	166/201	—	25.0×2			
	S4TS-HS		220V 60Hz	0.4kW	M3×11 <sup>1</sup>	1/5.1	276/335	SES-208	24.5×2		
	S4TS-LS		0.4kW	M3×11 <sup>1</sup>	1/8.5	166/201	—	25.0×2			
二 速 式	S4UB-HU	一速30 二速15	200V 50Hz/60Hz	一速 0.19kW	二速 0.75kW	M3×11 <sup>1</sup>	1/8.4	一速 42.5 : 二速 169.8	一速 51 : 二速 203.7	TWSB-208	25.0×2
	S4FB-HF			一速 0.19kW	二速 0.75kW	M3×10 <sup>1</sup>	1/5.1	一速 70 : 二速 280.5	一速 84 : 二速 336.6	TESB-208	25.0×2
	S4SB-HS			一速 0.19kW	二速 0.75kW	M3×11 <sup>1</sup>	1/5.1	一速 70 : 二速 280.5	一速 84 : 二速 336.6	SESB-208	25.0×2

注1)上記減速機は2台で1セットです。 2)出力軸のギアはセットしてあります。 3)出力軸の異なるギアをご希望の場合は、別途製作いたします。  
4)特殊異電圧の場合は電圧(200V~380V)をご指定ください。400V以上は別途製作いたします。 5)塗装はマンセル記号10R5.5/14.5です。  
6)特殊減速機もお受けしますのでご指定下さい。

### ■L型ギヤードブレーキモータ



### ■L型ギヤードブレーキモータ仕様

機種	型 式	定格 (分)	電 源 (V)	モータ出力 (kW)	出力軸 歯の大きさ×歯数	減速比	出力軸回転数 (rpm) 50Hz/60Hz	適用サドル 型式	自 重 (kg)		
定 速 式	L4U-H3	30	200V 50Hz/60Hz	0.4kW	M3×21 <sup>1</sup>	1/13.7	103/125	TWS-312	31.5×2		
	L4U-L3			0.4kW	M3×21 <sup>1</sup>	1/22.5	62.5/75.8	TWS-314	31.5×2		
	L7U-H3			0.75kW	M3×21 <sup>1</sup>	1/13.7	103.8/124.3	—	37.5×2		
	L7U-L3			0.75kW	M3×21 <sup>1</sup>	1/22.5	63/75.4	TWS-318	37.5×2		
	L7U-H5			0.75kW	M5×13 <sup>1</sup>	1/13.7	103.8/124.3	—	37.5×2		
	L7U-L5			0.75kW	M5×13 <sup>1</sup>	1/22.5	63/75.4	TWS-518	37.5×2		
	二 速 式		L4F-H5	220V 60Hz	0.4kW	M5×13 <sup>1</sup>	1/10.7	132.2/160.3	—	31.5×2	
			L4F-L5		0.4kW	M5×13 <sup>1</sup>	1/17.8	79/95.8	TES-312	31.5×2	
			L7F-H5		0.75kW	M5×13 <sup>1</sup>	1/10.7	132.2/160.3	—	37.5×2	
			L7F-L5		0.75kW	M5×13 <sup>1</sup>	1/17.8	79/95.8	TES-514, TES-518, TES-50W	37.5×2	
			L4S-HS		0.4kW	M3×25 <sup>1</sup>	1/10.7	132.2/160.3	—	31.5×2	
			L4S-LS		0.4kW	M3×25 <sup>1</sup>	1/17.8	79/95.8	SES-311	31.5×2	
二 速 式	L4UB-H3	一速30 二速15	200V 50Hz/60Hz	一速 0.19kW	二速 0.75kW	M3×21 <sup>1</sup>	1/13.7	一速 26.3 : 二速 104.8	一速 31.5 : 二速 125.7	TWSB-312, TWSB-314	31.5×2
	L7UB-H3			一速 0.19kW	二速 0.75kW	M3×21 <sup>1</sup>	1/13.7	一速 26.2 : 二速 104.8	一速 31.4 : 二速 125.7	TWSB-318	37.5×2
	L7UB-H5			一速 0.19kW	二速 0.75kW	M5×13 <sup>1</sup>	1/13.7	一速 26.2 : 二速 104.8	一速 31.4 : 二速 125.7	TWSB-514, TWSB-518	37.5×2
	L4FB-H5			一速 0.19kW	二速 0.75kW	M5×13 <sup>1</sup>	1/10.7	一速 33.6 : 二速 134.4	一速 40.3 : 二速 161.3	TESB-312	31.5×2
	L7FB-H5			一速 0.19kW	二速 0.75kW	M5×13 <sup>1</sup>	1/10.7	一速 33.6 : 二速 134.4	一速 40.3 : 二速 161.3	—	37.5×2
				—	—	—	—	—	—	—	—
L4SB-HS	一速 0.19kW	二速 0.75kW	M3×25 <sup>1</sup>	1/10.7	一速 33.6 : 二速 134.4	一速 40.3 : 二速 161.3	SESB-311	31.5×2			

注1)上記減速機は2台で1セットです。 2)出力軸のギアはセットしてあります。 3)出力軸の異なるギアをご希望の場合は、別途製作いたします。  
4)特殊異電圧の場合は電圧(200V~380V)をご指定ください。400V以上は別途製作いたします。 5)塗装はマンセル記号10R5.5/14.5です。  
6)特殊減速機も、お受けしますのでご指定下さい。

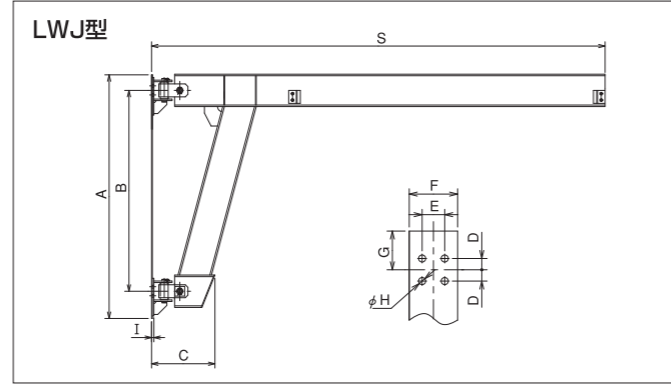
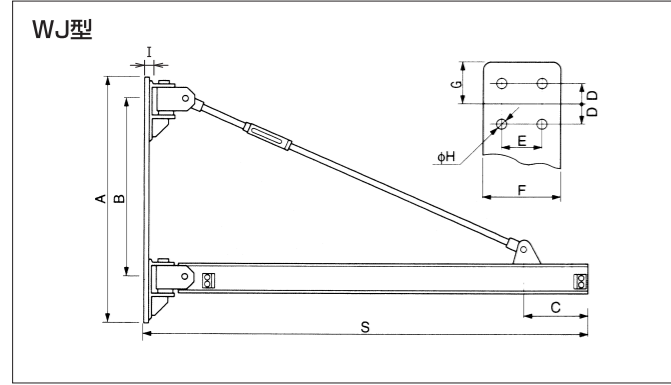
\*仕様及び寸法は予告なく変更することがあります。

ジブクレーン

■ウォール形ジブクレーン

■特長

ウォール形・ポスト形とも、定格荷重・ジブの長さ別に豊富な機種を取り揃えております。ウォール形には、天井に近接設置できるLタイプも用意。ポスト形には、全周旋回と180度旋回のほか、旋回方式別にギヤ手動旋回・インバータ旋回・無線操作旋回の各方式を取り揃えております。



■ウォール形ジブクレーン

下記以外の大容量製品・応用製品も製造しておりますので、ご指定下さい。

Table listing various wall-mounted crane models (WJ-021 to WJ-284) with specifications like rated load, dimensions, and weight.

■ウォール形ジブクレーン(Lタイプ)

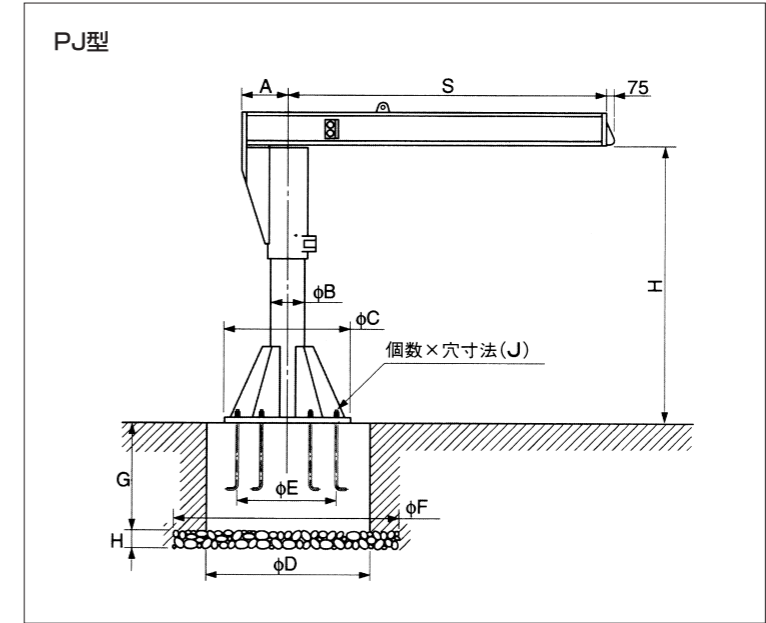
下記以外の大容量製品・応用製品も製造しておりますので、ご指定下さい。

Table listing L-type wall-mounted crane models (LWJ-022 to LWJ-284) with specifications like rated load, dimensions, and weight.

注1) 塗装マンセル記号10 G 5/5.5です。

ジブクレーン

■ポスト形ジブクレーン



■ポスト形ジブクレーン(旋回角度360°)

下記以外の大容量製品・応用製品も製造しておりますので、ご指定下さい。

Table listing post-mounted crane models (PJ-0225 to PJ-284) with specifications like rated load, dimensions, and weight.

注1) 旋回ストッパーはオプションです。ご指定によりお受けします。 2) 360°旋回型ポストは、1回転するのではなくストッパー止めになります。(その角度約340°です。PJ-0225は約305°です。) 3) 塗装マンセル記号10 G 5/5.5です。 4) ※既存のコンクリート床に設置する場合(ケミカルアンカー使用の場合)床には鉄筋(phi 6mm以上)が入っている事。ケミカルアンカーのサイズはR-16とし、130mm以上の深さが必要です。 5) 運送費は別途見積り致します。 6) 標準品のご注文は型式記号でご指定下さい。但し、塗装、ストッパー止め、ジブ長さ、ジブ高さが異なる場合は、型式記号とそれぞれの注意書きにてご指示下さい。 7) ステンレス製(ミックス構造)も製作いたしますのでお問い合わせ下さい。

●参考基礎寸法

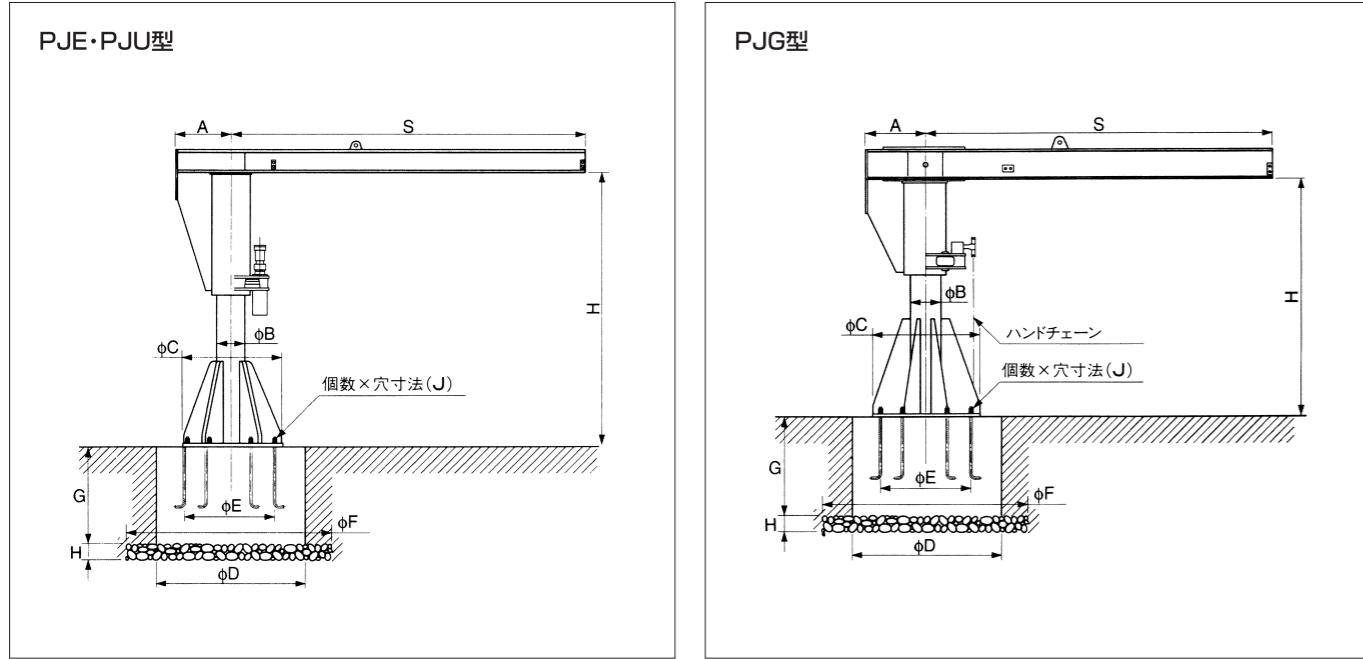
地盤が軟弱の場合は、より大きな基礎を必要とします。(下表は、地耐力が15t/m2あるものとして計算したものです。) アンカーボルト及びナット、プレートはオプションです。ご指定によりお受けします。

Table showing reference foundation dimensions for various crane models with columns for dimensions phi D, phi E, phi F, G, H and number/type of anchors.

Table showing reference foundation dimensions for various crane models with columns for dimensions phi D, phi E, phi F, G, H and number/type of anchors.

注1) 旋回ストッパーはオプションです。ご指定によりお受けします。 2) 360°旋回型ポストは、1回転するのではなくストッパー止めになります。(その角度約340°です。) 3) 塗装マンセル記号10 G 5/5.5です。 4) ※既存のコンクリート床に設置する場合(ケミカルアンカー使用の場合)床には鉄筋(phi 6mm以上)が入っている事。ケミカルアンカーのサイズはR-16とし、130mm以上の深さが必要です。 5) 運送費は別途見積り致します。 6) 標準品のご注文は型式記号でご指定下さい。但し、電圧、塗装、ストッパー止め、ジブ長さ、ジブ高さが異なる場合は、型式記号とそれぞれの注意書きにてご指示下さい。 7) ステンレス製(ミックス構造)も製作いたしますのでお問い合わせ下さい。

## ■ポスト形ジブクレーン



## ■電動旋回ポスト形ジブクレーン

下記以外の大容量製品・応用製品も製造しておりますので、ご指定下さい。

定格荷重 (t)	型 式		商品コード		ジブ長さ S (m)	ジブ高さ H (m)	I 形鋼寸法 (mm) 高さ×幅×厚み	モータ出力 (kW)	A (mm)	φB (mm)	φC (mm)	個数×φJ (mm)	自重 (kg)
	定速旋回型	インバータ旋回型	定速旋回型	インバータ旋回型									
0.5	PJE-053	PJU-053	PJE-00530	PJU-00530	3	3.0	200×100× 7	0.1	400	268	800	6×φ28	570
	PJE-054	PJU-054	PJE-00540	PJU-00540	4	3.0	250×125× 7.5	0.1	400	268	800	6×φ28	650
	PJE-055	PJU-055	PJE-00550	PJU-00550	5	3.0	250×125× 7.5	0.1	500	268	950	6×φ28	710
1	PJE-103	PJU-103	PJE-01030	PJU-01030	3	3.0	250×125× 7.5	0.1	500	268	950	6×φ28	610
	PJE-104	PJU-104	PJE-01040	PJU-01040	4	3.0	250×125×10	0.1	600	319	1340	6×φ28	975
	PJE-105	PJU-105	PJE-01050	PJU-01050	5	3.0	300×150×10	0.1	600	356	1340	6×φ35	1190
2	PJE-203	PJU-203	PJE-02030	PJU-02030	3	3.0	300×150×10	0.2	600	356	1340	6×φ35	1130
	PJE-204	PJU-204	PJE-02040	PJU-02040	4	3.0	350×150× 9	0.2	700	356	1350	6×φ42	1180
	PJE-205	PJU-205	PJE-02050	PJU-02050	5	3.0	400×150×10	0.2	850	407	1650	8×φ42	1730
2.8	PJE-283	PJU-283	PJE-02830	PJU-02830	3	4.0	400×150×10	0.2	850	407	1650	8×φ42	1715
	PJE-284	PJU-284	PJE-02840	PJU-02840	4	4.0	450×175×11	0.2	850	458	1650	8×φ42	2055

## ■手動旋回ポスト形ジブクレーン

下記以外の大容量製品・応用製品も製造しておりますので、ご指定下さい。

定格荷重 (t)	型 式	商品コード	ジブ長さ S (m)	ジブ高さ H (m)	I 形鋼寸法 (mm) 高さ×幅×厚み	A (mm)	φB (mm)	φC (mm)	個数×φJ (mm)	自重 (kg)
PJG-054	PJG-00540	4	3.0	250×125× 7.5	400	268	800	6×φ28	640	
PJG-055	PJG-00550	5	3.0	250×125× 7.5	500	268	950	6×φ28	700	
1	PJG-103	PJG-01030	3	3.0	250×125× 7.5	500	268	950	6×φ28	600
	PJG-104	PJG-01040	4	3.0	250×125×10	600	319	1340	6×φ28	965
	PJG-105	PJG-01050	5	3.0	300×150×10	600	356	1340	6×φ35	1170
2	PJG-203	PJG-02030	3	3.0	300×150×10	600	356	1340	6×φ35	1110
	PJG-204	PJG-02040	4	3.0	350×150× 9	700	356	1350	6×φ42	1160
	PJG-205	PJG-02050	5	3.0	400×150×10	850	407	1650	8×φ42	1710
2.8	PJG-283	PJG-02830	3	4.0	400×150×10	850	407	1650	8×φ42	1700
	PJG-284	PJG-02840	4	4.0	450×175×11	850	458	1650	8×φ42	2035

注 1) 旋回ストッパーはオプションです。ご指定によりお受けします。 2) 360°旋回型ポストは、1回転するのでなくストッパー止めになります。(その角度約340°です。)  
 3) 塗装マンセル記号10G/5.5です。 4) 運送費は別途見積り致します。 5) 標準品のご注文は型式記号で指定下さい。但し、塗装、ストッパー止め、ジブ長さ、ジブ高さ異なる場合は、型式記号とそれぞれの注意書きにてご指示下さい。 6) ステンレス製(ミックス構造)も製作いたしますのでお問い合わせ下さい。 7) 無線旋回型も製作しておりますのでお問い合わせ下さい。

※仕様及び寸法は予告なく変更することがあります。

## 関連機器

### ■多機能化装置

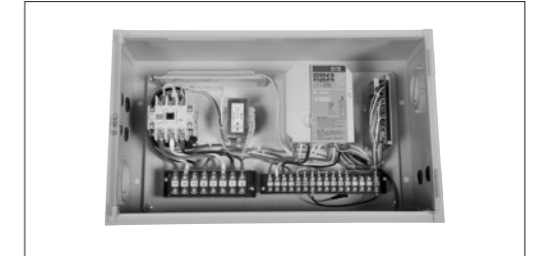
#### ■無線操縦装置



上・下・東・西・南・北等6通りの動作を遠隔指令できます。  
 ●IP65対応機  
 ●同一周波数の混信があっても誤動作を防止  
 ●電磁開閉器に直接接続できるハイパワーリレー方式  
 ●3種類の無線局から選択 (300MHz・400MHz・1200MHz)  
 ●制御器自重約300g  
 ●受信装置自重約4.2kg

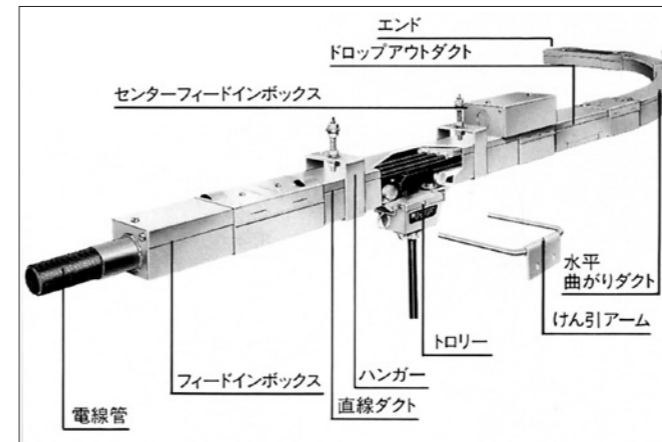
### ■インバータ装置

インバータ機能を内蔵することにより、巻上、横行、走行時の加減速がなめらかで、停止・変速時の振動やショックが少なく、ソフトな移動が行えます。また微妙なインテグレーション操作もスムーズに作業できます。精密部品・金型、ガラス製品などデリケートさを要求されるハンドリング作業も安心して行えます。



### ■給電・オプション

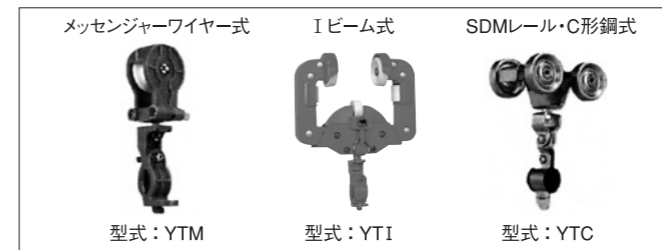
#### ■トロリーダクト給電用品



トロリー線を鋼板製ダクトで保護した給電システムで感電事故をシャットアウト。しかも、裸トロリーの給電に比べ1/3以下に収まる省スペース性で、壁面や設備との近接取付けができ、空間の有効利用が可能です。離線によるアーク放電で電波障害が心配されるような個所でも安心してお使いになれます。

#### ■キャブタイヤ給電用品

- 低コストなメッセンジャーワイヤー&ケーブルハンガー式
- カーブがあるときなどに最適なIビーム&ケーブルハンガー式
- 長距離給電に効果的なSDMレール・C形鋼&ケーブルハンガー式の各種ケーブル給電部品をご用意しております。

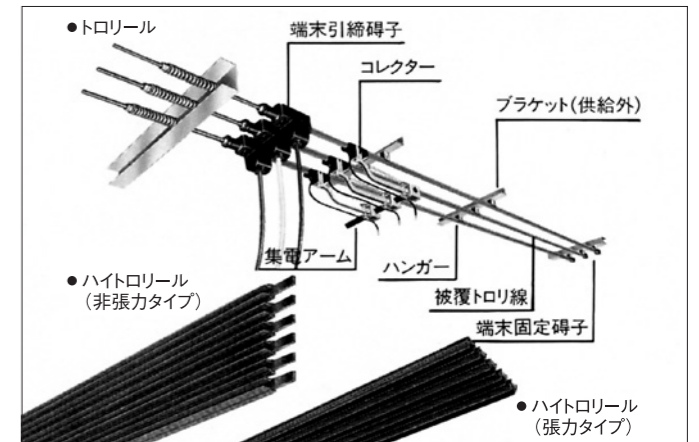


#### ■アースローラ

ロータリー方式のアースブラシです。アース接地による等電位を行い、過大電流が装置に入り込むことを防止し、誤動作等の事故を未然に防ぎます。特にウレタンサドルに効果を発揮します。



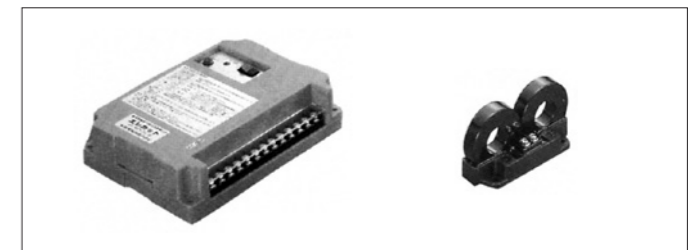
#### ■被覆トロリー線給電用品



トロリー線を絶縁カバーで覆い、感電事故を防ぐ絶縁給電方式です。トロリー線は単線型で100m継ぎ目なしで布設でき、施工も簡単です。また、ハイトロリー(非張力タイプ・張力タイプ)は多線一括型で線間隔を開ける必要がなく省スペースの布設(非張力タイプは曲線ラインにも布設可能)ができます。

#### ■エレカット

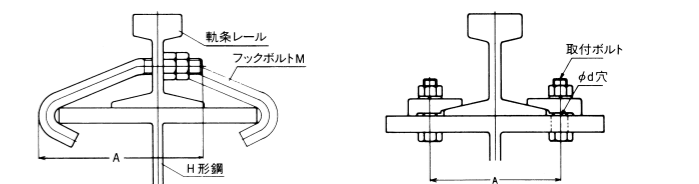
クレーン等の運転制御系で機械的負担の大きい電磁接触器の接点溶着や制御ケーブルの線間混触を検知し、機器の暴走を未然に防止します。コンパクトな設計で、新設はもちろん現行設備にも簡単に取付けられ、リセット・保守も容易です。



#### ■レール取付金具

フックボルト  
ランウェイレール取付けの標準的な方式です。

レール押え  
ランウェイに穴加工をし、締めつける方式です。

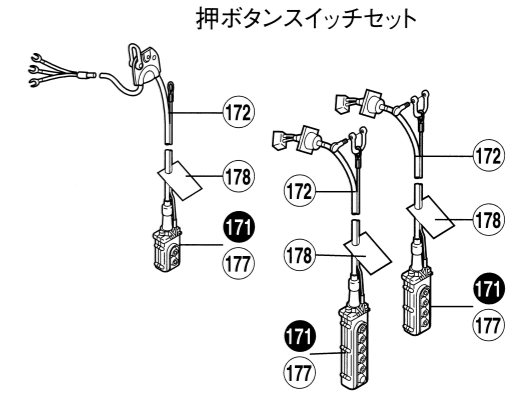
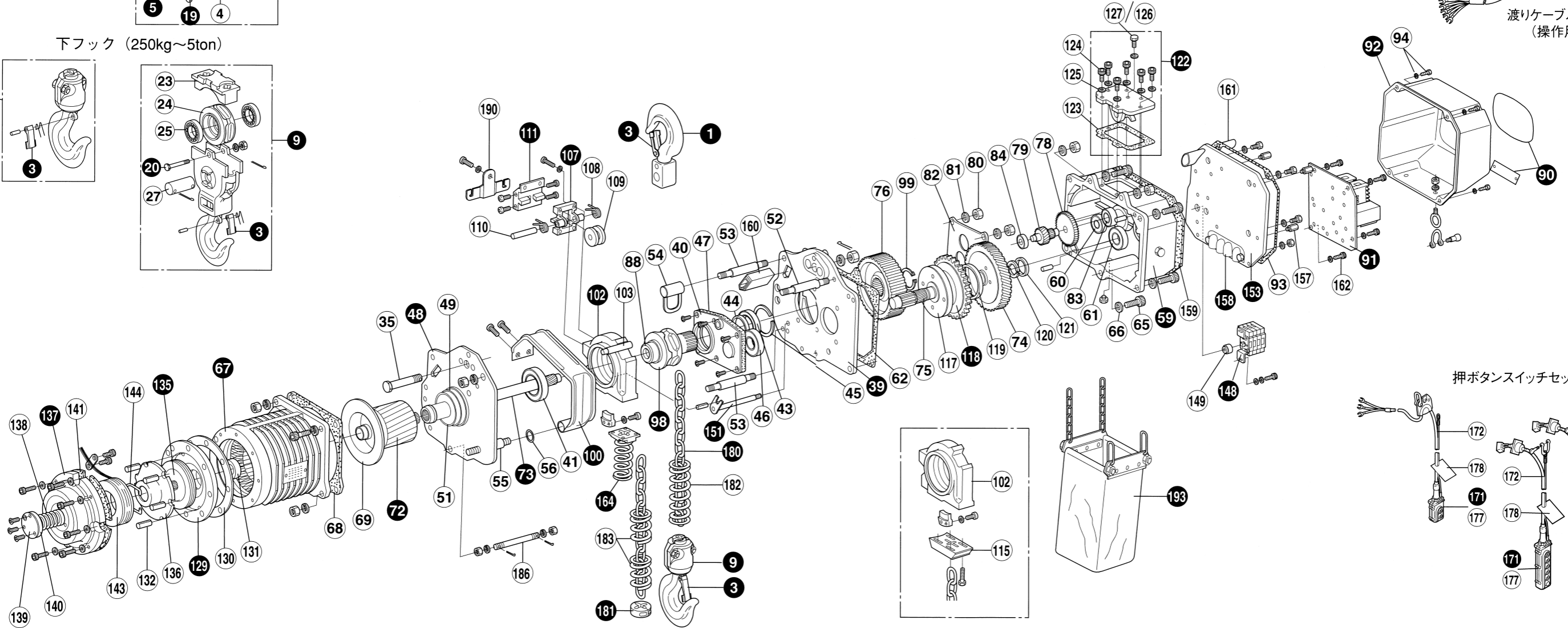
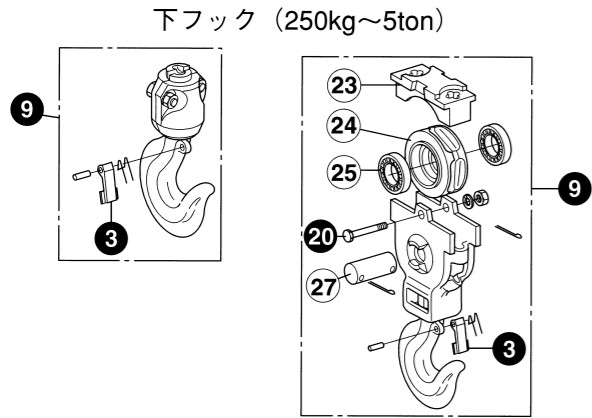
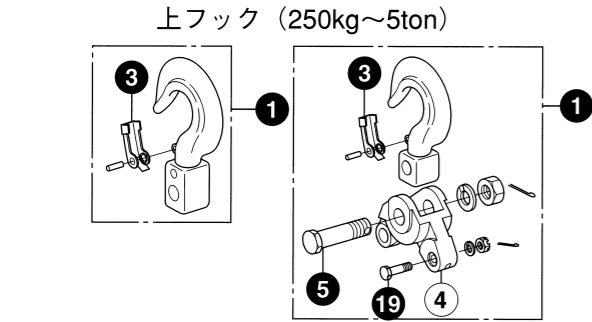
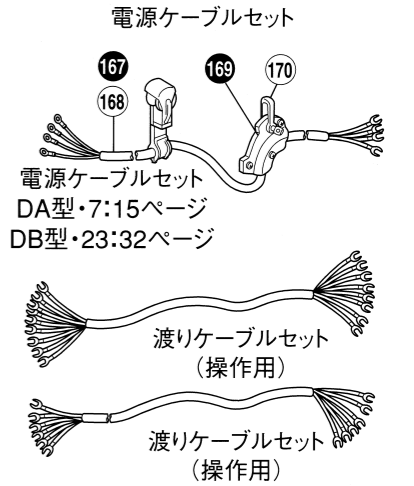
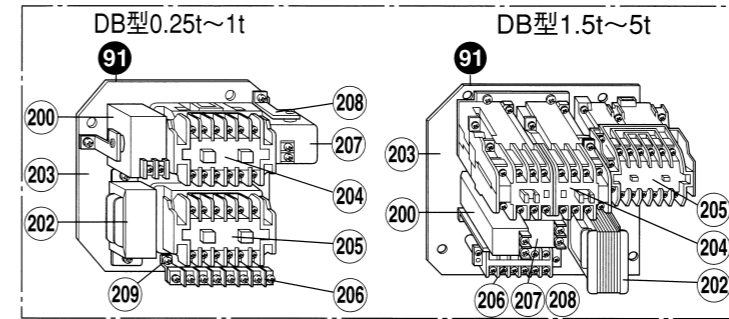
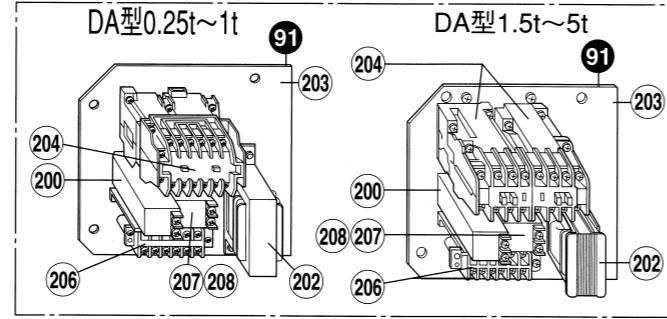


ご注文の時レールのサイズと下のH形鋼(I形鋼)のサイズをご指定下さい。

※仕様及び寸法は予告なく変更することがあります。

# DA型・DB型 分解図

電装品 (1ton~5ton)



- 1 上フックセット
- 3 外れ止めセット
- 4 上フックアーム
- 5 総合ピンセット
- 9 下フックセット
- 19 チェーン止めボルトセット
- 20 六角ボルトセット
- 23 下フックチェーンガイド
- 24 遊び車
- 25 ボールベアリング
- 27 遊び車ピン
- 35 上フックピン
- 39 ギャ側サイドプレートセット
- 40 フランジB
- 41 ボールベアリング
- 43 ボールベアリング

- 44 オイルシール
- 45 C形止め輪(穴用)
- 46 ボールベアリング
- 47 フランジ用パッキン
- 48 モーター側サイドプレートセット
- 49 フランジA
- 51 ボールベアリング
- 52 スターボルトA
- 53 スターボルトB
- 54 キップタイヤー取付板
- 55 スターボルトC
- 56 Oリング
- 59 ギャケースセット
- 60 ボールベアリング
- 61 ボールベアリング
- 62 ギャケース用パッキン

- 65 六角ボルト
- 66 ばね座金
- 67 モーターケースセット
- 68 モーターケース用パッキン
- 69 位置決めプレート
- 72 ロータセット
- 73 第一ギヤセット
- 74 (DA)第2ギヤ(DB)第4ギヤ
- 75 (DA)第3ギヤ(DB)第5ギヤ
- 76 (DA)第4ギヤ(DB)第6ギヤ
- 78 第2ギヤ(DB)
- 79 第3ギヤ(DB)
- 80 六角ナット(DB)
- 81 ばね座金(DB)
- 82 中間プレート(DB)
- 83 ボールベアリング(DB)

- 84 ボールベアリング(DB)
- 85 オイルシール
- 86 ネームプレートセット
- 91 電装品セット
- 92 スイッチケースセット
- 93 スイッチケース用パッキン
- 94 十字穴付六角ボルト
- 95 ロードシーブセット
- 99 C形止め輪
- 100 シープカバーセット
- 102 チェーン押えセット
- 103 回り止めピン
- 107 ローラー取付台セット
- 108 キックばね
- 109 ローラー
- 110 ローラピン

- 111 ばね止め板セット
- 119 操作子
- 117 ディスクハブ
- 118 つめ車セット
- 119 つめ車用ブッシュ
- 120 割リングセット
- 121 ストップリング
- 122 つめ取付台セット
- 123 つめ取付台用パッキン
- 124 六角穴付ボルト
- 125 止め輪
- 148 リミットスイッチセット
- 149 ジョイントパイプ
- 151 リミット用カムセット
- 153 電装品取付台セット
- 157 六角ステーピン(小)
- 158 コード押え金具セット

- 139 波形スプリングピン
- 135 ブレーキドラムセット
- 136 可動心
- 137 ブレーキステータセット
- 138 ブレーキスプリング
- 139 スプリングカバー
- 140 スプリングカバー用パッキン
- 141 ブレーキステータ用パッキン
- 142 ブレーキコイル
- 143 止め輪
- 144 リミットスイッチセット
- 149 ジョイントパイプ
- 151 リミット用カムセット
- 153 電装品取付台セット
- 157 六角ステーピン(小)
- 158 コード押え金具セット

- 159 断熱パッキン
- 160 リード線保護ゴム
- 161 ガラスチューブ
- 162 十字穴付六角ボルト
- 164 チェーンもつれ防止取付台セット (チェーンのべ長さ15m以上)
- 167 電源ケーブルセット
- 168 電源ケーブル
- 169 電源コード保持金具セット
- 170 シャックル
- 171 押ボタンスイッチセット
- 172 押ボタンケーブルセット
- 173 押ボタン
- 174 警告タグ
- 180 ロードチェーン一式
- 181 チェーンストップセット

- 182 スイッチパネA
- 183 スイッチパネB
- 184 チェーンバケット吊りピン
- 185 チェーンバケット吊り金具
- 186 チェーンバケットセット
- 187 逆相防止装置
- 188 変圧器
- 189 配電盤
- 190 電磁接触機
- 191 シャックル
- 192 6P端子台セット
- 193 DPMセット(整流器セット)
- 194 逆相・DPM取付台
- 195 端子台取付台

● 部品を注文する時は機種記号、製造番号、部品番号 (又はアッセンブリー番号) 品名、数量をご指示下さい。  
● セット部品はアッセンブリー組立完成品セットに成っており分解部品にてお受け出来ません。

## クレーン・電気チェーンブロックの法令と規則

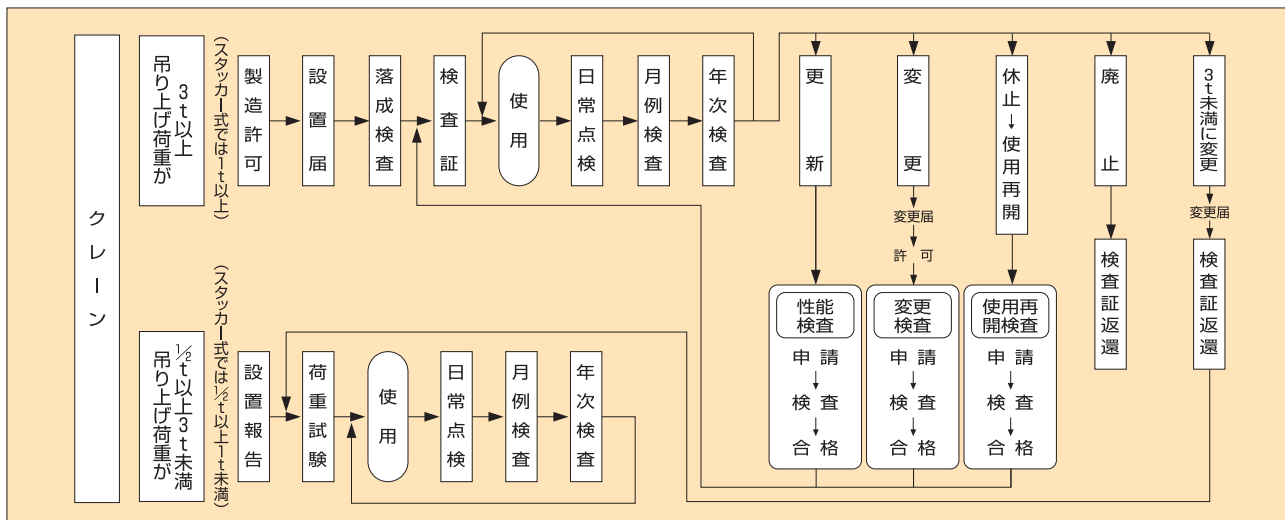
電気チェーンブロックは設置、使用される形態や吊り上げ荷重(または積載荷重)によっては、クレーン等安全規則でいうクレーン等に該当し、その製作、使用、検査、整備については、クレーン等安全規則の適用を受けることになります。

- クレーン(トロリ付で電気チェーンブロックを使用した場合)……吊り上げ荷重1/2t以上
  - 簡易リフト……積載荷重1/4t以上
  - その他(移動式クレーン・デリック・エレベーター・建設用リフト等)
- } → クレーン等安全規則及び他の法令規則が適用されます。

電気チェーンブロックをトロリなしで使用し、荷のための搬器がないか、搬器があってもその昇降をガイドする物がない場合にはクレーン等に該当しません。

- (操特) クレーンの操作に関する特別の教育を受けた人。(免) クレーン運転士免許所持者。(技) 5t以上の床上操作式クレーンを操作するための技能講習修了者。  
 (玉特) 玉掛けに関する特別の教育を受けた人。(玉) 玉掛け技能講習修了者。(職) 職業訓練法に基づく玉掛料の訓練を修了した人。(労) その他労働大臣が定める人。

法令規則に規定される義務の種類 →		設置段階の手續義務、製造者の資格		使用する段階での必要資格		保守点検及びその記録保存の義務
規定の義務を果たすべき者、又は資格を必要とされている者 →		製造者	クレーン等を使用する事業者	クレーンを操作する人	玉掛けをする人	クレーン等を使用する事業者
クレーン又は簡易リフトの種類・容量 ↓	資格・手續の種類等 →	製造許可	設置届～検査証具備迄	設置報告 荷重試験	(注) 事業者は、資格のないものを(当作業につかせてはなりません)	
クレーンのうち床上で運転し、かつ運転者が荷の移動とともに移動する方式の物、又は跨線テルハで、吊り上げ荷重が、	0.5 t 未満				規定なし	規定なし
	0.5 t 以上 1 t 未満			○	(操特)か(技)か(免)	(玉特)か(玉)か(職)か(労)
	1 t 以上 3 t 未満			○	(操特)か(技)か(免)	(玉)か(職)か(労)
	3 t 以上 5 t 未満	○	○		(操特)か(技)か(免)	(玉)か(職)か(労)
	5 t 以上	○	○		(技)か(免)	(玉)か(職)か(労)
クレーンのうち、上記に該当しない物で、(例:遠隔操作)吊り上げ荷重が、(スタッカー式は除く)	0.5 t 未満				規定なし	規定なし
	0.5 t 以上 1 t 未満			○	(操特)か(技)か(免)	(玉特)か(玉)か(職)か(労)
	1 t 以上 3 t 未満			○	(操特)か(技)か(免)	(玉)か(職)か(労)
	3 t 以上 5 t 未満	○	○		(操特)か(技)か(免)	(玉)か(職)か(労)
	5 t 以上	○	○		(免)に限る	(玉)か(職)か(労)
クレーンのうち、スタッカー式クレーンで、吊り上げ荷重が、	0.5 t 未満				規定なし	—
	0.5 t 以上 1 t 未満			○	(操特)か(技)か(免)	—
	1 t 以上 5 t 未満	○	○		(操特)か(技)か(免)	—
	5 t 以上	○	○		(免)に限る	—



高強度熱処理チェーン専門メーカー

**象印チェーンブロック株式会社**  
 URL: <https://www.elephant.co.jp>

- 本社・工場 〒589-8502 大阪狭山市岩室2丁目180番地  
 TEL (072) 365-7771 FAX (072) 367-2053
- 札幌営業所 TEL (011) 824-2821 FAX (011) 824-3115
- 仙台営業所 TEL (022) 284-5610 FAX (022) 284-5603
- 北関東営業所 TEL (048) 527-3086 FAX (048) 527-3058
- 東京営業所 TEL (03) 3633-0176 FAX (03) 3633-1583
- 名古屋営業所 TEL (052) 916-1801 FAX (052) 915-6720
- 大阪営業所 TEL (072) 365-7771 FAX (072) 367-2053
- 広島営業所 TEL (082) 292-6775 FAX (082) 291-9309
- 福岡営業所 TEL (092) 595-8880 FAX (092) 595-8882

⚠ 注意

製品のご使用に際しては、梱包の中にある取扱説明書を習熟してから、正しくお使いください。

---

⚠ 危険

電気チェーンブロック、チェーンブロック、チェーンレバーホイスト、及びチェーンスリング等の吊具を、風雨や波浪の影響を絶えず受ける場所、及び塩害や酸・アルカリ等の影響を受ける場所で使用すると、機器及びロードチェーンが突然破損する可能性がありますので、絶対に使用しないで下さい。

テクニカル相談室
☎
☎
【技術的ご質問】 0120-911-232
【営業的ご質問】 0120-984-204 (平日9~12時 13~16時45分)  
FAX ☎ 0120-911-832
電子メールでのお問い合わせ [e-call@elephant.co.jp](mailto:e-call@elephant.co.jp)

※仕様及び寸法は改良のため予告なく変更することがあります。