

自動リターン リターンズプリング付

<With Automatic Return Spring>

爪付き油圧ジャッキ リターンズプリングタイプ

災害対策用に最適

- 爪位置が低くわずかな隙間から使えるジャッキです。
- リターンズプリングによりバルブを開放するだけで最低位置迄下がります。
- 爪の長さが標準タイプと爪ロングタイプがあります。家屋のジャッキアップ、工作機械のジャッキアップ、レベル調整等に最適です。
- ハンドルソケットが180度回転しますので、障害物をかわしての操作が可能です。
- 防災用資機材、震災復興用、レンタル・リースにも幅広く使用されております。

Toe Jacks with Automatic Return Spring

Optimal for disasters recovery

- Can be used with very low clearance.
- Return to the lowest position by just release the valve.
- Two types of toe, a standard toe and a long toe, optimal for jacking up and level adjustment for buildings and machinery, etc.
- Handle socket rotates 180 degrees, avoiding obstacles.
- Widely used for disaster prevention and recovery equipment, rental and leasing.



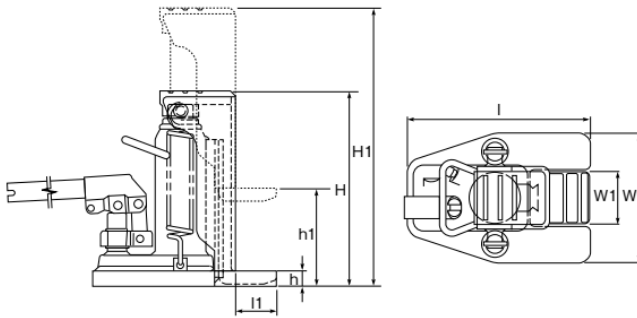
MHC-2RS-2



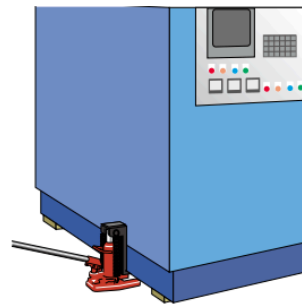
MHC-10RS-2



MHC-3SL-2



使用例 <Examples of use>



仕様 Specs. 型式 Model	許容荷重 Capacity KN (ton)		最低位置 Lowest position mm		揚程 Lifting Height mm	最高位置 Highest position mm		ベース寸法 Base Dimensions mm		爪寸法 Toe dimensions mm		総質量 Gross mass kg	操作回数 No. of Operations 回(約)	備考 Notes
	爪部 Toe	頭部 Head	h 爪厚み Toe thickness	H 頭部 Head		h1 爪部 Toe	H1 頭部 Head	W 幅 Width	l 長さ Length	W1 幅 Width	l1 長さ Length			
	PDF MHC-2RS-2	20(2)	50(5)	19	243	113	132	356	160	227	65	50	13.2	60
PDF MHC-5RS-2	50(5)	100(10)	22	290	120	142	410	182	262	75	57	19.1	66	
PDF MHC-10RS-2	100(10)	200(20)	28	325	145	173	470	225	290	85	60	36.0	130	
PDF MHC-1.5SL-2	15(1.5)	50(5)	22	245	113	135	358	160	257	65	80	14.9	60	爪ロングタイプ Long toe type
PDF MHC-3SL-2	30(3)	100(10)	25	292	120	145	412	182	304	75	100	22.3	66	
PDF MHC-6SL-2	60(6)	200(20)	28	324	145	173	469	225	330	90	100	36.6	130	

※オプションで専用メタルケースの取り扱いもあります。 *Dedicated metal case available as an option.

豊富なラインナップ <An Extensive Line-Up>

爪付き油圧ジャッキ

リターンズプリング無しタイプ

- ハンドルソケットが180度回転しますので、障害物をかわしての操作が可能です。(MHC-1.8V-2除く)
- 防災用資機材、震災復興用、レンタル・リースにも幅広く使用されております。
- 標準タイプと爪ロングタイプがあります。

Toe Jacks

Return-Springless Type

- Handle socket rotates 180 degrees, avoiding obstacles.(except model MHC-1.8V-2)
- Widely used for disaster prevention and recovery equipment, rental and leasing.
- Two types of toe, a standard toe and a long toe.

会社案内
Company Profile

油圧ジャッキ
Bottle Jacks

油圧プレス
Hydraulic Correction Press

サービスジャッキ
Service Jacks

分離式ジャッキ
Hydraulic cylinder and pump

沿革・主要納入先及び
主要取引先
History, Key Customers,
and Principle Clients

指定サービス
ステーション一覧表
List of Designated
Service Stations



MHC-3T



MHC-1.2T

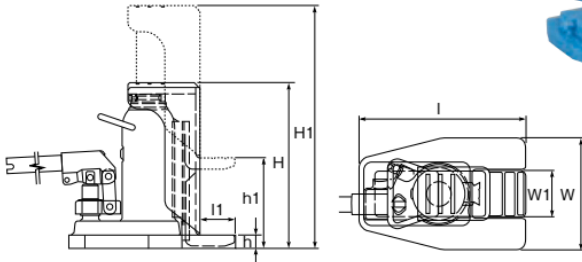
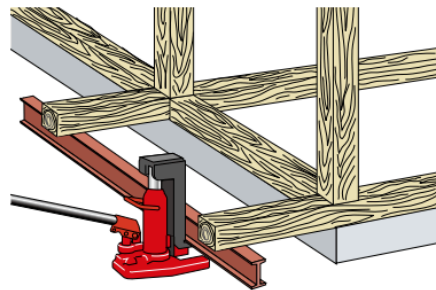


MHC-1TL



MHC-1.8V-2

使用例 <Examples of use>



仕様 Specs.	許容荷重 Capacity		最低位置 Lowest position		揚程 Lifting Height	最高位置 Highest position		ベース寸法 Base Dimensions		爪寸法 Toe dimensions		総質量 Gross mass	操作回数 No. of Operations	備考 Notes
	KN (ton)		mm			mm		mm		mm				
	爪部 Toe	頭部 Head	h 爪厚み Toe thickness	H 頭部 Head	h1 爪部 Toe	H1 頭部 Head	W 幅 Width	l 長さ Length	W1 幅 Width	l1 長さ Length	kg	回(約)		
PDF MHC-1.2T	12(1.2)	30(3)	12	205	105	117	310	140	195	65	50	7.3	49	標準タイプ Standard type
PDF MHC-2T	20(2)	50(5)	16	240	113	129	353	160	227	65	50	12.3	60	
PDF MHC-3T	30(3)	70(7)	19	236	110	129	346	160	238	65	50	13.7	63	
PDF MHC-5T	50(5)	100(10)	22	290	120	142	410	182	262	75	57	18.8	66	
PDF MHC-7.5T	75(7.5)	150(15)	25	307	140	165	447	225	290	85	60	32.1	116	
PDF MHC-10T	100(10)	200(20)	28	325	145	173	470	225	290	85	60	35.8	130	
PDF MHC-15T	150(15)	300(30)	32	345	140	172	485	258	321	110	60	52.9	186	爪ロングタイプ Long toe type
PDF MHC-1TL	10(1)	30(3)	12	205	105	117	310	140	220	65	75	7.3	49	
PDF MHC-2TL	20(2)	50(5)	19	243	113	132	356	160	259	65	80	13.4	60	
PDF MHC-3TL	30(3)	70(7)	22	239	110	132	349	160	271	65	80	15.3	63	
PDF MHC-5TL	50(5)	100(10)	25	292	120	145	412	182	283	75	75	21.0	66	
PDF MHC-1.8V-2	18(1.8)	27(2.7)	16	235	113	129	348	125	178	50	50	8.2	59	安全弁付き Safety valve attached

※クリーンルーム用製品(クロムメッキ仕様)も対応しております。*We also provide products for clean rooms (chrome plated spec.)