

高品質な定番品 <A High Quality Standard Line-Up>

標準型油圧ジャッキ

- 建設機械、土木作業、自動車車載用ジャッキとして幅広く使用されています。
- 自動車、建築、産業機械など世界中で使用されているスタンダードタイプのジャッキです。
- 防災用資機材、震災復興用、レンタル・リースにも幅広く使用されています。
- 小さな手元操作力で大きな荷重を持ち上げられる省力工具です。

Standard Bottle Jacks

- Widely used in construction machinery, civil engineering work and as onboard vehicle jacks.
- Standard type of jack used throughout the world for vehicles, construction and industrial machinery, etc.
- Widely used in disaster prevention machinery, earthquake reconstruction, and for rental-lease equipment.
- Lift heavy loads with the smallest hand operating power as labor-saving device.



MH-10



MS-2



MH-50Y



MH-100Y

仕 様 Specs.	能力 Capacity	最低高さ h	揚程 h1	補助ネジ h2	最高高さ H	受金寸法 a	ベツ寸法 l×w	ハンドル寸法	操作力	操作回数	油量	総質量 ^{※1}
		Min. Height	Lifting Height	Extension Screw	Max. Height	Saddle Dimensions	Base Dimensions					
型 式 Model	KN (ton)	mm	mm	mm	mm	mm	mm	mm	N (約)	回 (約)	cc	kg
PDF MS-2S	20 (2)	150	85	50	285	φ25	65×110	φ19.1×330 (2)	382	22	40	2.2
PDF MS-2	20 (2)	180	115	50	345	φ25	65×110	φ19.1×330 (2)	382	33	72	2.4
PDF MS-3	30 (3)	190	115	60	365	φ29.5	72×115	φ19.1×380 (2)	265	48	76	2.7
PDF MN-4	40 (4)	190	115	70	375	φ34	76×131	φ21.7×545 (3)	265	85	127	4.0
PDF MS-5Y ^{※2}	50 (5)	200	120	70	390	φ34	76×131	φ19.1×552 (3)	270	73	118	3.7
PDF MH-5	50 (5)	200	120	70	390	35×36.5	82×142	φ21.7×545 (3)	274	75	160	4.6
PDF MH-7	70 (7)	200	120	70	390	38×40	90×151	φ21.7×605 (3)	294	72	195	5.6
PDF MH-10	100 (10)	240	150	80	470	45×47	106×166	φ21.7×605 (3)	304	126	320	7.9
PDF MH-15	150 (15)	265	165	80	510	51×53	118×180	φ21.7×605 (3)	304	195	505	10.5
PDF MH-20	200 (20)	270	160	—	430	φ52	128×182	φ27.2×800 (3)	353	126	487	13.1
PDF MH-30Y	300 (30)	280	160	—	440	φ61	142×192	φ27.2×800 (3)	353	186	675	18.8
PDF MH-30V-2 ^{※2}	300 (30)	280	160	—	440	φ61	142×192	φ27.2×800 (3)	353	230	675	18.9
PDF MH-50Y ^{※3}	500 (50)	305	170	—	475	φ80	188×237	φ27.2×1,000 (1)	353	276	1,340	37.0
PDF MH-100Y ^{※3}	1,000 (100)	305	145	—	450	φ125	265×318	φ27.2×1,000 (1)	353	163	2,940	87.7

※1 総質量はジャッキ本体とハンドルの合計になります。

※2 輸出仕様です。

※3 安全弁付の仕様になります。

※4 ハンドル寸法の () 内の値は、ハンドルの接続本数です。

*1 The gross mass is the sum of the jack unit and the handle.

*2 Export spec. model

*3 Safety valve attached model.

*4 The last figure of the handle dimensions means the number of the multiple component handles.

ロウタイプモデル <Low Profile Model>

低型油圧ジャッキ

- 低い位置での使用を可能としたジャッキです。
- 防災用資機材、震災復興用、レンタル・リースにも幅広く使用されています。
- 標準ジャッキでは入らない低い位置からのジャッキアップが可能です。

Low Profile Bottle Jacks

- These are jacks that facilitate usage in a low position.
- Widely used in disaster prevention machinery, earthquake reconstruction, and for rental-lease equipment.
- Possible to jack up from the low positions which standard jacks cannot be put into.



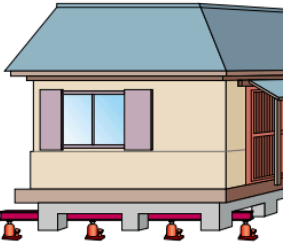
MHB-10



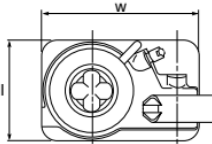
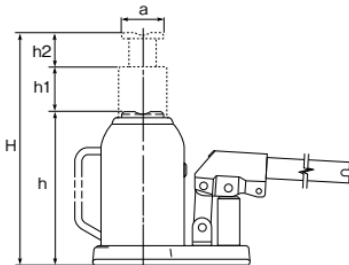
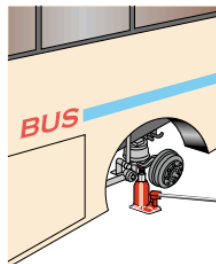
MHB-30Y

使用例 <Examples of use>

建築物の持ち上げ Lifting up structures



大型自動車の整備 Servicing of large vehicles

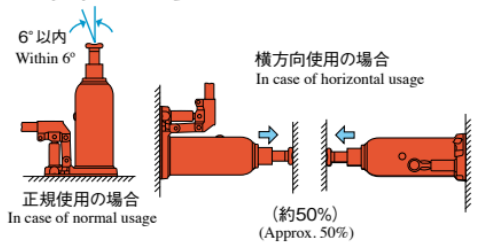


横方向の使用も可能です。

Possible to use horizontally.

傾斜角度は6°以内です。
横方向の使用での揚程は、油量の関係により約50%になります。
能力は変わりません。

Angle of inclination should be within 6°.
Lifting height will be approximately 50% when using horizontally.
The capacity doesn't change.



仕様 型式 Model	能力	最低高さ h	揚程 h1	補助ネジ h2	最高高さ H	受金寸法 a	ベース寸法 l×w	ハンドル寸法	操作力	操作回数	油量	総質量
	Capacity KN (ton)	Min. Height mm	Lifting Height mm	Extension Screw mm	Max. Height mm	Saddle Dimensions mm	Base Dimensions mm	Handle Dimensions mm				
MHB-10	100 (10)	170	95	75	340	45×47	106×166	φ21.7×605	304	83	220	6.3
MHB-15	150 (15)	170	90	70	330	51×53	118×180	φ21.7×605	304	109	290	7.9
MHB-20	200 (20)	180	85	40	305	56.5×58	128×182	φ27.2×800	353	67	281	9.8
MHB-30Y	300 (30)	180	80	—	260	φ61	142×192	φ27.2×800	353	96	380	13.7

PDF
PDF
PDF
PDF

会社案内
Company Profile

油圧ジャッキ
Bottle Jacks

油圧プレス
Hydraulic Correction Press

サービスジャッキ
Service Jacks

分離式ジャッキ
Hydraulic cylinder and pump

沿革・主要納入先 及び
主要取引先
History, Key Customers,
and Principle Clients

指定サービス
ステーション一覧表
List of Designated
Service Stations